

DIECI AGRI FARMER



Rendeltetésszerű felhasználás:

A Dieci Agri Farmer típusú teleszkópos rakodók kiváló segítőpartnerek az állattartó telepeken, szárítótelepeken és majori munkákban.

CE minősítés közötti közlekedésben pótkocsi vontatásához opcióként kérhető az Agri Farmer típusokon kívül a Star és Plus modellekhez is.

Típustól függően teherbírásuk 2,6-3 tonna, max. emelési magasságuk 6-9 m.

Előnyei a konkurenciával szemben

- Robosztus felépítés.
- Magas műszaki színvonala ellenére nincs túlelektronizálva.
- Könnyű hozzáférhetőség, szerelhetőség.
- Alacsony fajlagos üzemeltetési és karbantartási költség.
- Nagy üzembiztonság.
- Hatékonyság.
- Tartósság.
- Opcionális: 2 év, azon belül 2000 üzemóra vagy 3 év, azon belül 3000 üzemóra garancia.
- Opcióként szabványos 3 pont függesztéssel és TLT kihajtással szerelhető.
- RDS rakodómérleggel felszerelhető.

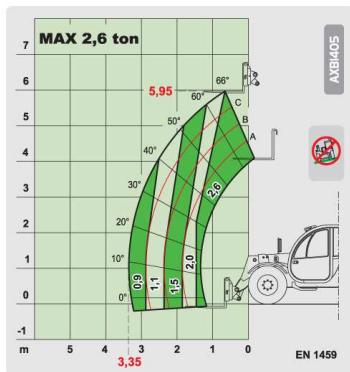
Műszaki jellemzők és alapfelszereltség:

Típus	26.6 TC	28.7 TC	28.9 TC	30.7 TC	30.9 TC
Cikkszám	19030010	19030020	19030030	19030040	19030050
Motor	PERKINS 1104D-44T - 4 hengeres dízel 74,5 kW (101 LE)/2200 min ⁻¹ Hengerűrtartalom 4400 cm ³ - direkt befecskendezéses – vízhűtéses Turbókompresszoros motor (TC)				
Fogyasztás	217 g/kWh				
Feltöltési adatok	Motorolaj 10 l, üzemanyagtartály 60 l, hűtőrendszer 7 l				
Erőátvitel	Változtatható átfolyású hidrosztatikus szivattyú. Hidromotor: folyamatosan változtatható automata. Irányváltó mű: elektro-hidraulikus, menet közben is változtatható. 2 sebességes. Inching pedál a precíz mozgáshoz. Első és hátsó tengely epiciklikus hajtómű. Első tengely önzáró. Hátsó tengely lengő. Negatív rögzítőfék első kerekeken. Első hidra ható olajfürdős tárcsás hidr. fékrendszer. Szervokormány. Kormányzás típusa: 4 kerék koncentrikus / 4 kerék oldalazó / 2 kerék.				
Vezetőfülke	ROPS-FOPS tanúsítvánnyal. Silentblok felfüggesztés, hangszigetelés, szellőztetés és fűtés, nyitható hátsó és tetőablak, két részből álló kabinajtó, a felső rész külön nyitható, állítható vezetőülés biztonsági övvel, autórádió előkészítés, állítható kormánykerék. Felszereltség: ledes terhelésjelző, fordulatszámjelző, üzemanyagszint jelző, víz és olaj hőmérséklet kijelző.				
Biztonsági egységek	Túlterhelés-gátló. Motor csak üresben lévő sebességváltóval indítható. Sebességfokozat állítás csak a vezetőülés elfoglalása esetén.				
Hidraulika rendszer	Fogaskerekes hidraulika szivattyú. Max. 88 l/perc – 230 bar. 3 funkcióos hidraulikus vezérlőkar joystickkal, ON-OFF vezérlésű gémkitolással. Független karos adapter vezérlés, gyorscsatlakozóval a kar végén.				

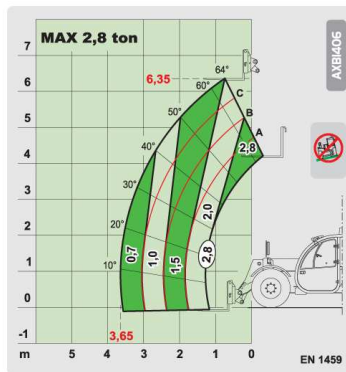
A gépeket magyar nyelvű kezelési és karbantartási utasítással, minőségtanúsítással, beüzemelve adjuk át. A vásárlástól számított 12 hónapig, de maximum 1000 üzemóráig vállalunk garanciát, illetve 8 évig alkatrész-utánpótlást biztosítunk. A feltüntetett adatok tájékoztató jellegűek, a műszaki változtatás jogát fenntartjuk.

Terhelési diagrammok és főbb méretek:

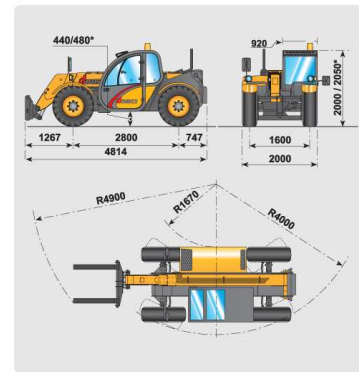
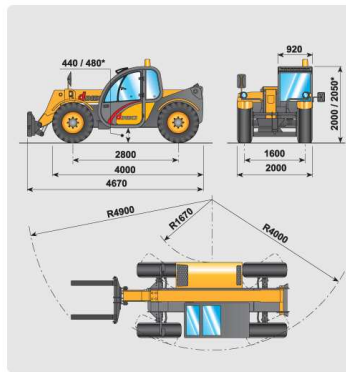
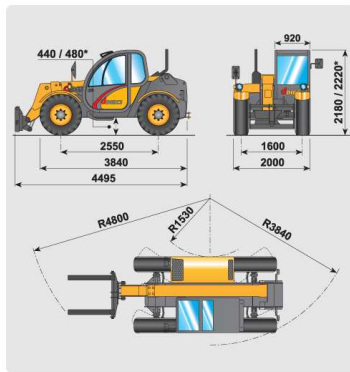
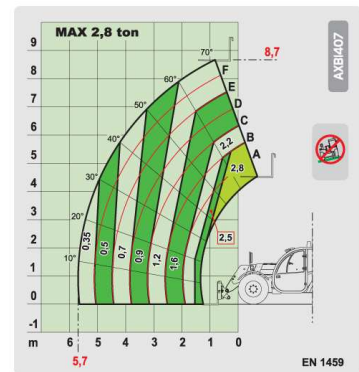
26.6



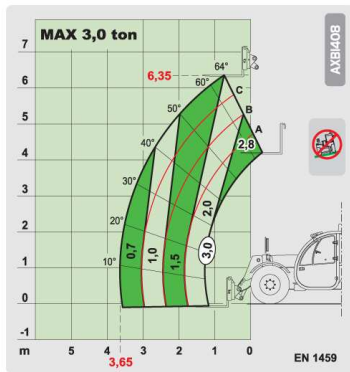
28.7



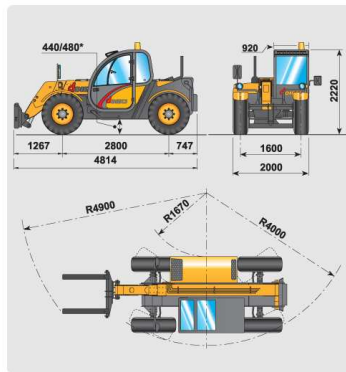
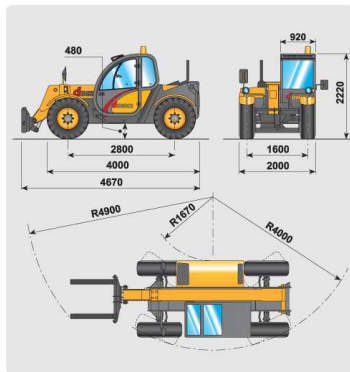
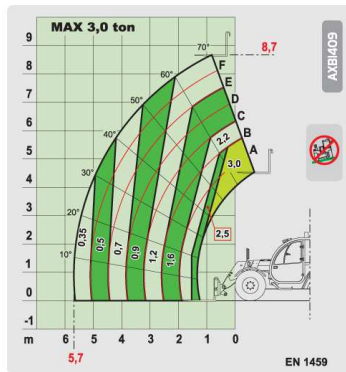
28.9



30.7



30.9



A gépeket magyar nyelvű kezelési és karbantartási utasítással, minőségtanúsítással, beüzemelve adjuk át. A vásárlástól számított 12 hónapig, de maximum 1000 üzemórát vállalunk garanciát, illetve 8 évig alkatrész-utánpótlást biztosítunk. A feltüntetett adatok tájékoztató jellegűek, a műszaki változtatás jogát fenntartjuk.

Opciók kiegészítők:

Cikkszám	Megnevezés
190300900	Villatartó lemez L=1200 villa oldalmozgatóval
190300901	Villarögzítő, a villa oldalirányú elmozdulását gátolja
190300902	Villatartó lemez L=1400 villa oldalmozgatóval
190300903	Adapter gyorscsatlakozó, hidraulikus vezérléssel a fülkéből (a villához ellenlemez szükséges)
190300905	Automata differenciálzár 45%, mindkét hídra
190300906	Hidraulikus csatlakozó a kar végére, elektromos vezérléssel a fülkéből, kettős működésű adapterekhez
190300907	Elektromos csatlakozó a kar végére (munkalámpához és keverőkanálhoz szükséges)
190300908	Munkalámpa a kar végére (elektromos csatlakozó szükséges hozzá)
190300910	Hátsó kerékállás jelző, a hátsó kerekek korrekt állását mutatja kormányzási mód váltásnál
190300911	Emelőeszköz előkészítés darukarhoz, csörlőhöz, emelőkarhoz
190300912-9120	Előkészítés Webasto melegítőhöz
190300913-9130	Hidraulikus fék pótkocsihoz
190300914-9140	Pneumatikus fék pótkocsihoz
190300915-9150	Állítható magasságú vonófej, tartóval a rögzítéshez, TLT-vel és 3 pont függesztéssel együtt nem szerelhető fel
190300916	TLT bordás tengely, max. 15LE teljesítmény leadásához, 500 min ⁻¹ , hátsó hidraulikus csatlakozóval, kivéve 26.6 (vonófejjel együtt nem szerelhető fel)
190300917-9170	Hátsó hidraulikus csatlakozó, 1 pár kettős működésű (pl. pótkocsi vontatása esetén a plató billentéséhez)
190300918-9180	7 pólusú elektromos csatlakozó pótkocsihoz közüti világításához
190300919	Hátsó 3 pont függesztés, kivéve 26.6 (állítható magasságú vonófejjel együtt nem szerelhető fel!)
190300920	4 funkcióos hidraulikus vezérlőkar sebességszabályzós funkciókkal (DANFOSS), egyszerre két művelet is végezhető vele, melyből az egyiknek a gémkitolásnak/behúzásnak kell lennie
190300921	3 funkcióos vezérlőkar sebességszabályzós gémkitolással, egyszerre két művelet is végezhető vele, melyből az egyiknek a gémkitolásnak/behúzásnak kell lennie
190300922	4 funkcióos vezérlőkar ON-OFF gémkitolással
190300923	4 funkcióos vezérlőkar sebességszabályzós gémkitolással, ON-OFF oldalmozgatóval, egyszerre két művelet is végezhető vele, melyből az egyiknek a gémkitolásnak/behúzásnak kell lennie
190300924	Webasto melegítő
190300926	Védőrács a szélvédőre, homologizációval együtt nem rendelhető
190300927	Levegő előmelegítő
190300928	Víz előmelegítő
190300929	Digitális tachométer (digitális sebességmérő)
190300930	Digitális időmérő óra
190300931	Autórádió
190300932	Autórádió CD lejátszóval
190300933	Pneumatikus ülés
190300934	Klímaberendezés
190300935	Riasztóberendezés
190300936	Napfénytető
190300937	Állítható fényszóró kabinra
190300938	Dupla égős állítható fényszóró kabinra (max. 2 db egy kabinra)
190300939	Gyáritól eltérő szín
190300940	Ciklon előszűrő poros környezethez
190300941	Öntisztító előszűrő poros környezethez
190300942	Ventilátorlapát forgásirány váltó, kabinból vezérelt, csak a 26.6 típushoz
190300943	Gázmosós kipufogó
190300944	Katalizátoros kipufogó
1903009451	20" kerék a szériakerék helyett, 26.6, 28.7, 28.9 típusokhoz
1903009452	24" kerék a szériakerék helyett, minden típushoz kivéve 26.6
190300946	20" kerekek feltöltése uretánnal
1903009461	18" kerekek feltöltése uretánnal, 26.6, 28.7, 28.9 típusokhoz
1903009471	24" kerekek feltöltése uretánnal, minden típushoz kivéve 26.6

A gépeket magyar nyelvű kezelési és karbantartási utasítással, minőségtanúsítással, beüzemelve adjuk át. A vásárlástól számított 12 hónapig, de maximum 1000 üzemóráig vállalunk garanciát, illetve 8 évig alkatrész-utánpótlást biztosítunk. A feltüntetett adatok tájékoztató jellegűek, a műszaki változtatás jogát fenntartjuk.

Cikkszám	Megnevezés
190300948	20'' pótkerék
1903009481	18'' pótkerék 26.6, 28.7, 28.9 típusokhoz
1903009491	24'' pótkerék, minden típushoz kivéve 26.6
190300950	CEE vonóhorog, max. 15 t tömeg vontatásához, d=31,5
190300951	CEE vonóhorog, max. 20 t tömeg vontatásához, d=32
190303000	Garancia: 2 (1+1) év ill. 2000 üzemóráig
190303001	Garancia: 3 (1+2) év ill. 3000 üzemóráig

Adapterek

Cikkszám	Megnevezés
190300952	Emelővilla pár 120x45 mm L=1200 mm, 4,0 t
190300953	Villapár hosszabbító L=1900 mm
190300954	Ellenlemez villához, gyorscsatlakozó használatához
190300955	Állítható szélességű villapár, hidraulikus állítással
190300956	Villatartó lemez magasító
190300957	Villa ellenlemez magasító
190300958	Dézsafogó csipesz
190300959	5 fogú polipcsipesz 0,23 m ³
190300960	Forgó rönkcsipesz, tartóval együtt, hidraulikus csatlakozó szükséges (rönk átmérője min. 15cm – max 35cm)
190300961	Növénymozgató csipesz, hidraulikus csatlakozó szükséges
190300962	Körbála csipesz 2 bála mozgatásához (bála átmérő min.1,00m – max. 1,80m)
190300963	Csipesz csomagolt bálához (bála átmérő min.1,00m – max. 1,80m)
190300964	2 ágú körbála villa (szélessége 1,00m, a tüskék felhajthatók közúti szállításhoz)
190300965	3 ágú körbála villa (szélessége 1,00m, a tüskék felhajthatók közúti szállításhoz)
190300966	Rönkvilla (szélessége 2,00m)
190300967	Trágyavilla lefogóval (szélessége 2,00m)
190300968	4 az 1-ben kanál 0,85 m ³ , L= 2,0 m
190300969	Ásókanál fogakkal 0,75 m ³ , L=1,98 m fogtakaróval
190300970	Ásókanál fogak nélkül 0,75 m ³ , L=1,98 m éltakaróval
190300973	Könnyűanyag kanál 1 m ³ , szélesség 1,98m, fajsúly max. 0,8 t/ m ³
190300974	Könnyűanyag kanál 1,5 m ³ , szélesség 1,98m, fajsúly max. 0,8 t/ m ³
1903009761	Könnyűanyag kanál 1,5 m ³ lefogóval, szélesség 1,98m, fajsúly max. 0,8 t/ m ³
190300981	Csavaros acélél könnyűanyag kanálra
190300982	Csavaros acélél ásókanálhoz
190300983	Trágyakanál 1,2 m ³ , L=1,98 m
190300984	Trágyakanál fogak
190300985	Anyagemelő kosár oldalajtóval 200x120x130 cm, 1000kg
190300986	Darukar csörlővel L=1,3 m, max. 2 t, emelőeszköz előkészítés szükséges
190300987	Darukar horoggal L=2,5 m, max. 1,2 t, emelőeszköz előkészítés szükséges
190300988	Darukar csörlővel L=2,5 m, max. 1,2 t, emelőeszköz előkészítés szükséges
190300989	Csőrlő villatartóra, max. 2,5 t, dupla vonóerő, emelőeszköz előkészítés szükséges
190300992	Emelőkar horoggal L=1 m, max. 2,5 t, emelőeszköz előkészítés szükséges
190300993	Horog villatartóra

A gépeket magyar nyelvű kezelési és karbantartási utasítással, minőségtanúsítással, beüzemelve adjuk át. A vásárlástól számított 12 hónapig, de maximum 1000 üzemóráig vállalunk garanciát, illetve 8 évig alkatrész-utánpótlást biztosítunk. A feltüntetett adatok tájékoztató jellegűek, a műszaki változtatás jogát fenntartjuk.