

DIECI AGRI MAX



Rendeltetészerű felhasználás:

A Dieci Agri Max típusú teleszkópos rakodók kiváló segítőpartnerek az állattartó telepeken, szárítótelepeken és majori munkákban.

Típustól függően teherbírásuk 4,5-7,0 tonna, max. emelési magasságuk 8-10 m.

Előnyei

- Robosztus felépítés.
- Magas műszaki színvonala ellenére nincs túlelektronizálva.
- Könnyű hozzáférhetőség, szerelhetőség.
- Alacsony fajlagos üzemeltetési és karbantartási költség.
- Nagy üzembiztonság.
- Hatékonyság.
- Tartósság.
- Opcionális: 2 év, azon belül 2000 üzemóra vagy 3 év, azon belül 3000 üzemóra garancia megvásárolható.
- Opcióként szabványos 3 pont függesztéssel szerelhető.
- Gyors munkavégzés.
- RDS rakodómérleggel felszerelhető.

Műszaki jellemzők és alapfelszereltség:

Típus	45.8 TC	70.10 TC	45.8 TA	70.10 TA
Cikkszám	190302400	190302500	190302410	190302510
Motor	IVECO NEF - 4 hengeres dízel Hengerűrtartalom 4485 cm ³ - direkt befeckendezéses - vízhűtéses			
	74 kW (102 LE)/2300 min ⁻¹ Turbó kompresszor		94 kW (128 LE)/2300min ⁻¹ Turbó kompresszor + intercooler	
Fogyasztás	217 g/kWh		208 g/kWh	
Feltöltési adatok	Motorolaj 10 l, üzemanyagtartály 105 l, hűtőrendszer 7 l			
Erőátvitel	Változtatható átfolyású hidrosztatikus szivattyú. Hidromotor: folyamatosan változtatható automata. Írányváltó mű: elektro-hidraulikus, mozgás közben is változtatható. 2 sebességes. Inching pedál a precíz mozgáshoz. Első és hátsó tengely epiciklikus hajtómű. Első tengely önzáró. Hátsó tengely lengő. Összkeréken ható olajfürdős tárcsás hidraulikus fékrendszer. Szervokormány. Kormányzás típusa: 4 kerék koncentrikus / 4 kerék oldalazó / 2 kerék.			
Vezetőfülke	ROPS-FOPS tanúsítvánnyal. Silentblok felfüggesztés, hangszigetelés, szellőztetés és fűtés, nyitható hátsó és tetőablak, két részből álló kabinajtó, a felső rész külön nyitható, állítható vezetőülés biztonsági övvel, autórádió előkészítés, állítható kormánykerék. Felszereltség: ledes terhelésjelző, fordulatszámjelző, üzemanyagszint jelző, víz és olaj hőmérséklet kijelző.			
Biztonsági berendezések	Túlterhelés-gátló. Motor csak üresben lévő sebességváltóval indítható. Sebességfokozat állítás csak a vezetőülés elfoglalása esetén.			
Hidraulika rendszer	2 db fogaskerékes hidraulika szivattyú. Max. 120l/perc – 230 bar. 3 funkcióú hidraulikus vezérlőkar joystickkal, ON-OFF vezérlésű gémkitolással. Független karos adapter vezérlés, gyorscsatlakozóval a kar végén.			

A gépeket magyar nyelvű kezelési és karbantartási utasítással, minőségtanúsítással, beüzemelve adjuk át. A vásárlástól számított 12 hónapig, de maximum 1000 üzemóráig vállalunk garanciát, illetve 8 évig alkatrész-utánpótlást biztosítunk.

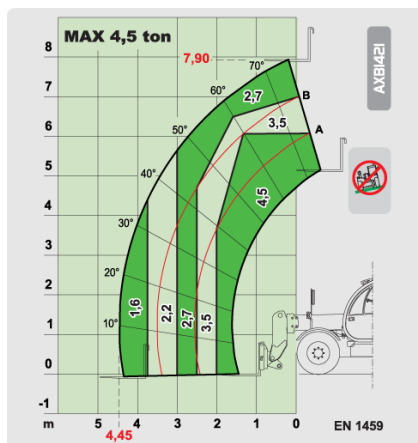
A feltüntetett adatok tájékoztató jellegűek, a műszaki változtatás jogát fenntartjuk.

Műszaki adatok

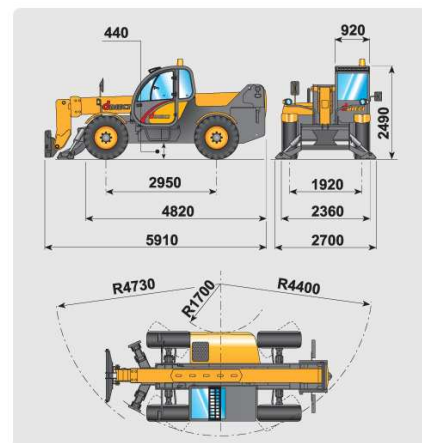
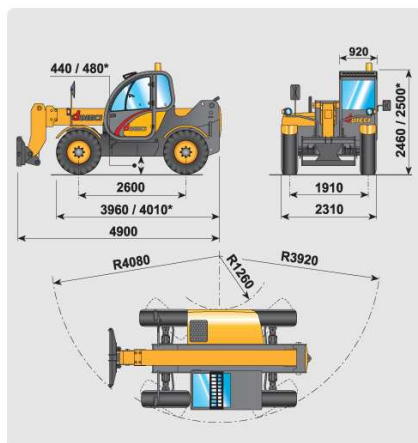
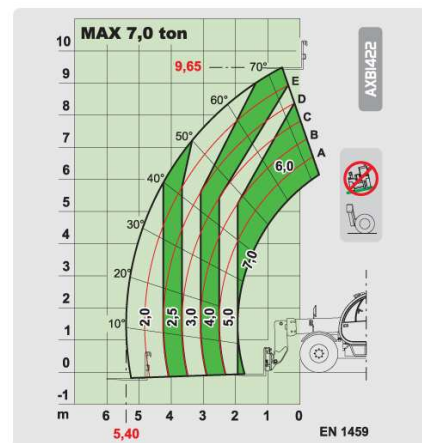
Típus	45.8	70.10
Maximális teherbírás (kg)	4500	7000
Legnagyobb teherbírás a maximális emelési magasságnál kerekeken (kg)	2700	4000
Teherbírás a legnagyobb karkinyúlásnál kerekeken (kg)	1600	2000
Maximális emelési magasság (m)	7,90	9,65
Legnagyobb vízszintes karkinyúlás (m)	4,45	5,40
Legnagyobb vízszintes karkinyúlás maximális emelési magasságnál (m)	0,30	0,70
Karteleszkóp	1	1
Villabillentés szöge (°)	134	134
Vonóerő (daN)	7300	7300
Maximális emelkedő	40	40
Nyomtáv (mm)	1910	1920
Kerék méretek	16/70x20"	18x22,5"
Önsúly (kg)	8700	11300
Max. sebesség (km/h)	30	30
Hosszúság (mm)	4900	5910
Szélesség (mm)	2310	2360
Magasság (mm)	2460	2490

Terhelési diagrammok és főbb méretek

45.8



70.10



A gépeket magyar nyelvű kezelési és karbantartási utasítással, minőségtanúsítással, beüzemelve adjuk át. A vásárlástól számított 12 hónapig, de maximum 1000 üzemórát vállalunk garanciát, illetve 8 évig alkatrész-utánpótlást biztosítunk. A feltüntetett adatok tájékoztató jellegűek, a műszaki változtatás jogát fenntartjuk.

Opciók kiegészítők:

Megnevezés	45.8	70.10
Villatartó lemez L=1200 villa oldalmozgatóval	190302900	1903029001
Villarögzítő, a villa oldalirányú elmozdulását gátolja	190302901	1903029010
Adapter gyorscsatlakozó, hidraulikus vezérléssel a fülkéből (a villához ellenlemez is szükséges)	190302903	190302903
Szintező (a gép vízszintezéséhez)	190302904	1903029040
Automata differenciálzár 45%, mindkét hídra	190302905	1903029050
Hidraulikus csatlakozó a kar végére, elektromos vezérléssel a fülkéből, kettős működésű adapterekhez	190302906	190302906
Elektromos csatlakozó a kar végére (munkalámpához és keverőkanálhoz szükséges)	190302907	190302907
Munkalámpa a kar végére (elektromos csatlakozó szükséges hozzá)	190302908	190302908
Alvázzvédő lemez	190302909	1903029090
Hátsó kerékállás jelző, a hátsó kerekek korrekt állását mutatja kormányzási mód váltásnál	190302910	1903029100
Emelőeszköz előkészítés darukarhoz, csörlőhöz, emelőkarhoz	190302911	190302911
Előkészítés Webasto melegítőhöz	190302912	190302912
Hidraulikus fék pótkocsihoz	190302913	190302913
Pneumatikus fék pótkocsihoz	190302914	190302914
Állítható magasságú vonófej, tartóval a rögzítéshez, TLT-vel és 3 pont függesztéssel együtt nem szerelhető fel	190302915	190302915
TLT bordás tengely, max. 15LE teljesítmény leadásához, 500min ⁻¹ , hátsó hidraulikus csatlakozóval	190302916	190302916
Hátsó hidraulika csatlakozó, 1 pár kettős működésű (pl. pótkocsi vontatása esetén a plató billentéséhez)	190302917	1903029171
Hátsó 3 pont függesztés (állítható vonófejjel együtt nem szerelhető fel)	190302919	190302919
4 funkcióos hidraulikus vezérlőkar sebességszabályozós funkciókkal (DANFOSS), egyszerre két művelet is végezhető vele, melyből az egyiknek a gémkitolásnak/behúzásnak kell lennie	190302920	190302920
3 funkcióos vezérlőkar sebességszabályozós gémkitolással, egyszerre két művelet is végezhető vele, melyből az egyiknek a gémkitolásnak/behúzásnak kell lennie	190302921	190302921
4 funkcióos vezérlőkar ON-OFF gémkitolással	190302922	190302922
4 funkcióos vezérlőkar sebességszabályozós gémkitolással, ON-OFF oldalmozgatóval, egyszerre két művelet is végezhető vele, melyből az egyiknek a gémkitolásnak/behúzásnak kell lennie	190302923	190302923
Webasto melegítő	190302924	190302924
40 km/h végsebesség felár TC típusokra	190302925	-
40 km/h végsebesség felár TA típusokra	1903029251	1903029251
Védőrács szélvédőre	190302926	190302926
Levegő előmelegítő	190302927	190302927
Víz előmelegítő	190302928	190302928
Digitális tachométer (digitális sebességmérő)	190302929	190302929
Digitális időmérő óra	190302930	190302930
Autórádió	190302931	190302931
Autórádió CD lejátszóval	190302932	190302932
Pneumatikus ülés	190302933	190302933
Klímaberendezés	190302934	190302934
Riasztóberendezés	190302935	190302935
Napfénycső	190302936	190302936
Állítható fényszóró kabinra	190302937	190302937
Dupla égős állítható fényszóró kabinra (max. 2 db egy kabinra)	190302938	190302938
Gyáritól eltérő szín	190302939	190302939
Ciklon előszűrő poros környezethez	190302940	190302940
Öntisztító előszűrő poros környezethez	190302941	190302941
Ventilátorlapát forgásirány váltó, fülkéből vezérelt, TC típusokhoz	190302942	190302942

A gépeket magyar nyelvű kezelési és karbantartási utasítással, minőségtanúsítással, beüzemelve adjuk át. A vásárlástól számított 12 hónapig, de maximum 1000 üzemóráig vállalunk garanciát, illetve 8 évig alkatrész-utánpótlást biztosítunk. A feltüntetett adatok tájékoztató jellegűek, a műszaki változtatás jogát fenntartjuk.

Megnevezés	45.8	70.10
Gázmosós kipufogó	190302943	190302943
Katalizátoros kipufogó	190302944	190302944
24" kerekek a standard kerekek helyett	190302945	-
20" kerekek feltöltése uretánnal	190302946	-
22,5" kerekek feltöltése uretánnal	-	1903029462
24" kerekek feltöltése uretánnal	190302947	-
20" pótkerék	190302948	-
22,5" pótkerék	-	1903029482
24" pótkerék	190302949	-
CEE vonóhorog, max. 15 t tömeg vontatásához, d=31,5	190302950	190302950
CEE vonóhorog, max. 20 t tömeg vontatásához, d=32	190302951	190302951
Garancia: 2 (1+1) év ill. 2000 üzemóráig	190303000	190303000
Garancia: 3 (1+2) év ill. 3000 üzemóráig	190303001	190303001

Adapterek

Megnevezés	45.8	70.10
Emelővilla pár 120x50 mm L=1200 mm, 4,5 t	1903029521	-
Emelővilla pár 200x60 mm L=1200 mm, 7 t	-	1903029522
Villapár hosszabbító L=1900 mm	190302953	1903029531
Ellenlemez villához gyorscsatlakozó használatához	190302954	1903029542
Állítható szélességű villapár, hidraulikus állítással	190302955	1903029551
Villatartó lemez magasító	190302956	1903029560
Villa ellenlemez magasító	190302957	1903029570
Dézsafogó csipesz	190302958	1903029580
5 fogú polipsipesz 0,23 m ³	190302959	1903029590
Forgó rönkcsipesz, tartóval együtt, hidraulikus csatlakozó szükséges (rönk átmérője min. 15cm – max 35cm)	190302960	1903029600
Növénymozgató csipesz, hidraulikus csatlakozó szükséges	190302961	190302961
Körbála csipesz 2 bála mozgatásához (bála átmérő min.1,00m – max. 1,80m)	190302962	190302962
Csipesz csomagolt bálához (bála átmérő min.1,00m – max. 1,80m)	190302963	190302963
2 ágú körbála villa (szélessége 1,00m, a tüskék felhajthatók közüti szállításhoz)	190302964	190302964
3 ágú körbála villa (szélessége 1,00m, a tüskék felhajthatók közüti szállításhoz)	190302965	190302965
Rönkvilla (szélessége 2,40m)	190302966	190302966
Trágyavilla lefogóval (szélessége 2,40m)	190302967	1903029672
4 az 1-ben kanál 1 m ³ , L= 2,35 m	190302968	1903029680
Ásókanál fogakkal 0,9 m ³ , L=2,35 m fogtakaróval	190302971	1903029710
Ásókanál fogak nélkül 0,9 m ³ , L=2,35 m éltakaróval	190302972	1903029720
Könnyűanyag kanál lefogóval 1,5 m ³ , szélesség 2,35m, fajsúly max. 0,8 t/ m ³	190302976	1903029760
Könnyűanyag kanál 1 m ³ , szélesség 2,35m, fajsúly max. 0,8 t/ m ³	190302977	1903029770
Könnyűanyag kanál 1,5 m ³ , szélesség 2,35m, fajsúly max. 0,8 t/ m ³	190302978	1903029780
Könnyűanyag kanál 2 m ³ , szélesség 2,35m, fajsúly max. 0,8 t/ m ³	190302979	1903029790
Könnyűanyag kanál 2,5 m ³ , szélesség 2,35m, fajsúly max. 0,8 t/ m ³	190302980	1903029800
Csavaros acélél könnyűanyag kanálra	190302981	190302981
Csavaros acélél ásókanálhoz	190302982	190302982
Trágyakanál 1,5 m ³ , L=2,35 m	190302983	1903029830
Trágyakanál fogak	190302984	190302984
Anyagemelő kosár oldalajtóval 200x120x130 cm, 1000kg	190302985	1903029850
Darukar csörlővel L=1,3m, max. 2 t, emelőeszköz előkészítés szükséges	190302986	1903029860
Darukar horoggal L=2,5m, max. 1,2 t, emelőeszköz előkészítés szükséges	190302987	1903029872
Darukar horoggal L=4,5m, max. 0,6 t, emelőeszköz előkészítés szükséges	1903029871	-
Darukar csörlővel L=2,5m, max. 1,2 t, emelőeszköz előkészítés szükséges	190302988	1903029882
Darukar csörlővel L=4,5m, max. 0,6 t, emelőeszköz előkészítés szükséges	1903029881	-
Csőrlő villatartóra, max. 2,5 t, dupla vonóerő, emelőeszköz előkészítés szükséges	190302989	1903029890

A gépeket magyar nyelvű kezelési és karbantartási utasítással, minőségtanúsítással, beüzemelve adjuk át. A vásárlástól számított 12 hónapig, de maximum 1000 üzemóráig vállalunk garanciát, illetve 8 évig alkatrész-utánpótlást biztosítunk. A feltüntetett adatok tájékoztató jellegűek, a műszaki változtatás jogát fenntartjuk.

Megnevezés	45.8	70.10
Csörlő villatartóra, max. 3,8 t, sodronyvezető nélkül, dupla vonóerő, emelőeszköz előkészítés szükséges	190302990	1903029900
Csörlő villatartóra, max. 3,8 t, sodronyvezetővel, dupla vonóerő, emelőeszköz előkészítés szükséges	190302991	1903029910
Csörlő villatartóra, max. 5 t, sodronyvezetővel, dupla vonóerő, emelőeszköz előkészítés szükséges	-	1903029911
Emelőkar horoggal L=1 m, max. 2,5 t, emelőeszköz előkészítés szükséges	190302992	-
Emelőkar horoggal L=1 m, max. 3 t, emelőeszköz előkészítés szükséges	-	1903029922
Horog villatartóra	190302993	1903029930

A gépeket magyar nyelvű kezelési és karbantartási utasítással, minőségtanúsítással, beüzemelve adjuk át. A vásárlástól számított 12 hónapig, de maximum 1000 üzemóráig vállalunk garanciát, illetve 8 évig alkatrész-utánpótlást biztosítunk.
A feltüntetett adatok tájékoztató jellegűek, a műszaki változtatás jogát fenntartjuk.