

DIECI AGRI MINI



Rendeltetésszerű felhasználás:

A Dieci Agri Mini típusú telezkópos rakodók kiváló segítő társak az állattartó telepeken, szárítótelepeken és majori munkákban.

Teherbírása 2,5 tonna, max. emelési magassága 6 m.

Előnyei

- Kis méretek, fordulékonyság.
- Magas műszaki színvonal ellenére nincs túlelektronizálva.
- Könnyű hozzáférhetőség, szerelhetőség.
- Alacsony fajlagos üzemeltetési és karbantartási költség.
- Nagy üzembiztonság.
- Hatékonyság.
- Tartósság.
- Opcionális: 2 év, azon belül 2000 üzemóra vagy 3 év, azon belül 3000 üzemóra garancia megvásárolható.
- RDS rakodómérleggel felszerelhető.

Műszaki jellemzők és alapfelszereltség:

Típus	25.6 NA	25.6 TC
Cikkszám	19030200	19030201
Motor	YANMAR 4TNV98 - 4 hengeres dízel Hengerűrtartalom 3319 cm ³ - direkt befecskendezéses – vízhűtéses Levegő előmelegítő alapfelszereltség.	
	52 kW (71 LE)/ 2500 min ⁻¹ Szívómotor (NA)	64 kW (87 LE)/ 2500 min ⁻¹ Turbókompresszoros motor (TC)
Fogyasztás	230 g/kWh	217 g/kWh
Feltöltési adatok	Motorolaj 8,5 l, üzemanyagtartály 80 l, hűtőrendszer 12 l	
Erőátvitel	Változtatható átfolyású hidrosztatikus szivattyú. Hidromotor: folyamatosan változtatható automata. Irányváltó mű: elektro-hidraulikus, mozgás közben is változtatható. 1 sebességes. Inching pedál a precíz mozgáshoz. Első és hátsó tengely epiciklikus hajtóművel. Első tengely önzáró. Hátsó tengely lengő. Negatív rögzítőfék első kerekeken. Első hidra ható olajfürdős tárcsás hidr.fékrendszer. Szervokormány. Kormányzás típusa: 4 kerék koncentrikus / 4 kerék oldalazó / 2 kerék.	
Vezetőfülke	ROPS-FOPS tanúsítvánnyal. Silentblok felfüggesztés, hangszigetelés, szellőztetés és fűtés, nyitható hátsó és tetőablak, két részből álló kabinajtó, a felső rész külön nyitható, állítható vezetőülés biztonsági övvel, autórádió előkészítés, állítható kormánykerék. Felszereltség: ledes terhelésszélő, fordulatszámjelző, üzemanyagszint jelző, víz és olaj hőmérséklet kijelző.	
Biztonsági egységek	Túlterhelés-gátló. Motor csak üresben lévő sebességváltóval indítható. Sebességfokozat állítás csak a vezetőülés elfoglalása esetén. Automata rögzítőfék leállított gépnél.	
Hidraulika rendszer	Fogaskerekes hidraulika szivattyú. Max. 85 l/perc- 200 bar. 3 funkciós hidraulikus vezérlőkar joystickkal, ON-OFF vezérlésű gémkitolással. Független karos adapter vezérlés, gyorscsatlakozóval a kar végén.	

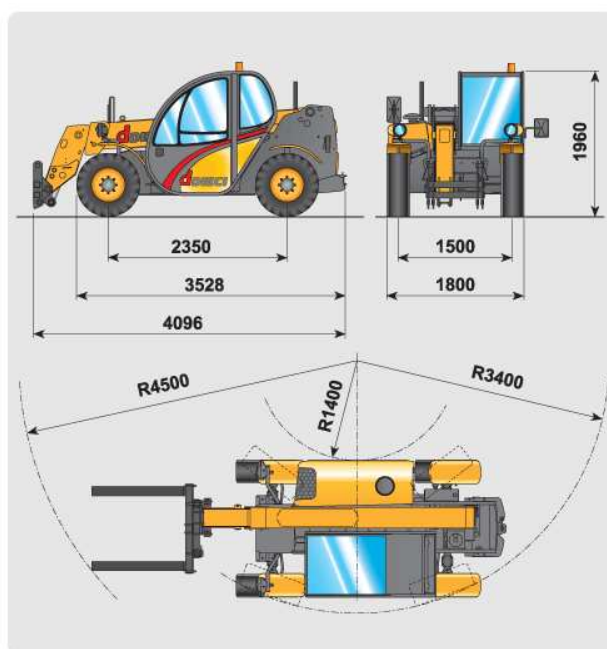
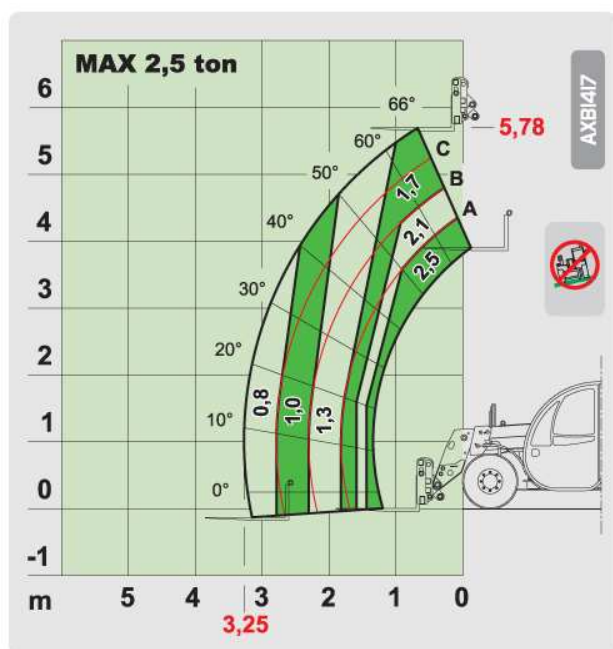
A gépeket magyar nyelvű kezelési és karbantartási utasítással, minőségtanúsítással, beüzemelve adjuk át. A vásárlástól számított 12 hónapig, de maximum 1000 üzemóráig vállalunk garanciát, illetve 8 évig alkatrész-utánpótlást biztosítunk.

A feltüntetett adatok tájékoztató jellegűek, a műszaki változtatás jogát fenntartjuk.

Műszaki adatok

Típus	25.6
Maximális teherbírás (kg)	2500
Legnagyobb teherbírás a maximális emelési magasságnál kerekeken (kg)	1700
Teherbírás a legnagyobb karkinyúlásnál kerekeken (kg)	800
Maximális emelési magasság kerekeken (m)	5,75
Legnagyobb vízszintes karkinyúlás (m)	3,25
Legnagyobb vízszintes karkinyúlás maximális emelési magasságnál (m)	0,67
Villabillentés szöge	129°
Vonóerő (daN)	4400
Maximális emelkedő	40%
Nyomtáv (mm)	1500
Kerék méretek	12x18" mg-i
Hasmagasság (cm)	Kb. 33
Önsúly (kg)	4800
Max. sebesség (km/h)	26
Hossz (mm)	4096
Szélesség (mm)	1800
Magasság (mm)	1960

Terhelési diagramm és főbb méretek



Opciók kiegészítők:

Cikkszám	Megnevezés
1903029031	Adapter gyorscsatlakozó, hidraulikus vezérléssel a fülkéből
1903029060	Hidraulikus csatlakozó a kar végére, elektromos vezérléssel a fülkéből, kettős működésű adapterekhez
1903029070	Elektromos csatlakozó a kar végére (munkalámpához és keverőkanálhoz szükséges)
190302908	Munkalámpa a kar végére (elektromos csatlakozó szükséges hozzá)
190302911	Emelőeszköz előkészítés darukarhoz, csörlőhöz, emelőkarhoz
1903029121	Előkészítés Webasto melegítőhöz
1903029170	Hátsó hidraulikus csatlakozó, 1 pár kettős működésű (pl. pótkocsi vontatása esetén a plató billentéséhez)
1903029200	4 funkciós hidraulikus vezérlőkar sebességszabályozó funkciókkal, egyszerre két művelet is végezhető vele, melyből az egyiknek a gémkitolásnak/behúzásnak kell lennie

A gépeket magyar nyelvű kezelési és karbantartási utasítással, minőségtanúsítással, beüzemelve adjuk át. A vásárlástól számított 12 hónapig, de maximum 1000 üzemóráig vállalunk garanciát, illetve 8 évig alkatrész-utánpótlást biztosítunk.

A feltüntetett adatok tájékoztató jellegűek, a műszaki változtatás jogát fenntartjuk.

Cikkszám	Megnevezés
1903029210	3 funkciós vezérlőkar sebességszabályzós gémkitolással, egyszerre két művelet is végezhető vele, melyből az egyiknek a gémkitolásnak/behúzásnak kell lennie
1903029221	4 funkciós vezérlőkar ON-OFF gémkitolással
1903029231	4 funkciós vezérlőkar sebességszabályzós gémkitolással, ON-OFF oldalmozgatással, egyszerre két művelet is végezhető vele, melyből az egyiknek a gémkitolásnak/behúzásnak kell lennie
1903029240	Webasto melegítő, előkészítés szükséges hozzá
1903029260	Védőrács a szélvédőre
1903029271	Levegő előmelegítő - alapfelszereltség
1903029281	Víz előmelegítő
1903029290	Digitális tachométer (digitális sebességmérő)
190302930	Digitális időmérő óra
190302931	Autórádió
190302932	Autórádió CD lejátszóval
190302933	Pneumatikus ülés
1903029340	Klímaberendezés
190302935	Riasztóberendezés
1903029360	Napfénytető
190302937	Állítható fényszóró kabinra
190302939	Gyáritól eltérő szín
1903029400	Ciklon előszűrő poros környezethez
1903029410	Öntisztító előszűrő poros környezethez
1903029431	Gázmosós kipufogó
1903029441	Katalizátoros kipufogó
1903029461	18" kerekek feltöltése uretánnal
1903029481	18" pótkerek
190303000	Garancia: 2 (1+1) év ill. 2000 üzemóráig
190303001	Garancia: 3 (1+2) év ill. 3000 üzemóráig

Adapterek

Cikkszám	Megnevezés
1903029540	Ellenlemez villához oldalmozgató villatartó lemezzel és villa párral
1903029541	Ellenlemez villához fix villatartó lemezzel és villa párral
1903029571	Villa ellenlemez magasító
1903029581	Dézsafogó csipesz
1903029591	5 fogú polipcsipesz 0,23 m ³
1903029620	Körbála csipesz 2 bála mozgatásához (bála átmérő min.1,00m – max. 1,80m)
1903029630	Csipesz csomagolt bálához (bála átmérő min.1,00m – max. 1,80m)
1903029640	2 ágú körbála villa (szélessége 1,00m, a tüskék felhajthatók közötti szállításhoz)
1903029671	Trágyavilla lefogóval, szélessége 1,80m (hidraulikus csatlakozó szükséges)
1903029681	4 az 1-ben kanál 0,8 m ³ , L= 1,78 m
190302969	Ásókanál fogakkal 0,48 m ³ , L=1,78 m fogtakaróval
190302970	Ásókanál fogak nélkül 0,48 m ³ , L=1,78 m éltakaróval
1903029761	Könnyűanyag kanál lefogóval 0,9 m ³ , szélesség 1,78m, fajsúly max. 0,8 t/m ³
1903029771	Könnyűanyag kanál 0,9 m ³ , szélesség 1,78m, fajsúly max. 0,8 t/m ³
1903029810	Csavaros acélél könnyűanyag kanálra
1903029820	Csavaros acélél ásókanálhoz
1903029831	Trágyakanál 0,9 m ³ , L=1,78 m
190302984	Trágyakanál fogak
1903029870	Darukar horoggal L=2,5 m, max. 1,1 t, emelőeszköz előkészítés szükséges
1903029880	Darukar csörlővel L=2,5 m, max. 1,1 t, emelőeszköz előkészítés szükséges
1903029891	Csőrlő a villatartóra max. 2,5 t, dupla vonóerő, emelőeszköz előkészítés szükséges
1903029921	Emelőkar horoggal L=1 m, max. 2 t, emelőeszköz előkészítés szükséges
1903029931	Horog villatartóra

A gépeket magyar nyelvű kezelési és karbantartási utasítással, minőségtanúsítással, beüzemelve adjuk át. A vásárlástól számított 12 hónapig, de maximum 1000 üzemóráig vállalunk garanciát, illetve 8 évig alkatrész-utánpótlást biztosítunk.

A feltüntetett adatok tájékoztató jellegűek, a műszaki változtatás jogát fenntartjuk.