

DIECI AGRI PLUS - ÚJDONSÁG!

Rendeltetésszerű felhasználási terület:

A gépet különösen ajánljuk olyan majori és állattartó telepeken végzett munkákhoz, ahol elengedhetetlen a gyorsaság és a nagy teljesítmény.

A power shift váltónak köszönhetően a hosszabb ideig tartó anyagmozgatások (pl. gabonarakodás) gazdaságosabban kivitelezhetők.

A két szivattyúval felszerelt változat (összesen 140 l/perc) kb. 25 %-kal növeli a gép sebességét (160 l/perc átfolyású vezérlőtömbbel, automata szabályozószeleppel).

A nagyobb teljesítmény és gyorsaság, az egy időben akár 3 műveletet elvégezni képes hidraulika jelentősen javítja a hatékonyságot.

A H jelzésű változat magasabb fülkével készül, mely még optimálisabbá teszi a munkaterületre való rálátást.



CE minősítés közötti közlekedésben pótkocsi vontatásához opcióként kérhető az Agri Plus típusokon kívül a Farmer és Star modellekhez is.

Típustól függően teherbírásuk 3,8-4 tonna, max. emelési magasságuk 7-9m.



Előnyei:

- Robosztus felépítés.
- Magas műszaki színvonala ellenére nincs túlelektronizálva.
- Könnyű hozzáférhetőség, szerelhetőség.
- Alacsony fajlagos üzemeltetési és karbantartási költség.
- Nagy üzembiztonság.
- Hatékonyság.
- Tartósság.
- Opcionális: 2 év, azon belül 2000 üzemóra vagy 3 év, azon belül 3000 üzemóra garancia megvásárolható.
- Opcióként szabványos 3 pont függesztéssel és TLT kihajtással szerelhető.
- 2 szivattyús változatnál (140l/perc) a gép kb. 20%-kal gyorsabban mozog (emelés-leengedés, kitolás-behúzás), ezáltal hatékonyabb munkavégzésre képes.
- RDS rakodógémmel felszerelhető.

Műszaki jellemzők és alapfelszereltség:

Típus	40.7 TA	40.7 TA H*	38.9 TA	38.9 TA H*
Cikkszám	19030101	19030111	19030121	19030131
Cikkszám 2 szivattyús változatra	190301010	190301110	190301210	190301310
Motor	IVECO NEF TA – 4 hengeres dízel Hengerűrtartalom 4485 cm ³ - direkt befecskendezéses - vízhűtéses 93 kW (126 LE)/2200 min ⁻¹ Turbókompresszor + aftercooler motor (TA)			
Fogyasztás	208 g/kWh			
Erőátvitel	Elektromos vezérlésű power shift sebességváltó, 4 előre + 3 hátrameneti fokozat. Inching pedál a precíz mozgáshoz. Első és hátsó tengely epiciklikus hajtómű. Első tengely önzáró. Hátsó tengely lengő. Negatív rögzítőfék az első kerekeken. Első hídra ható olajfürdős tárcsás hidr. fékrendszer. Szervokormány. Kormányzás típusa: 4 kerék koncentrikus / 4 kerék oldalazó / 2 kerék.			
Vezetőfülke	ROPS-FOPS tanúsítvánnyal. Silentblok felfüggesztés, hangszigetelés, szellőztetés és fűtés, nyitható hátsó és tetőablak, két részből álló kabinajtó, a felső rész külön nyitható, állítható vezetőülés biztonsági övvel, autórádió előkészítés, állítható kormánykerék. Felszereltség: ledes terhelésszjelző, fordulatszámjelző, üzemanyagszint jelző, víz és olaj hőmérséklet kijelző. * H – magasabb fülkével			
Biztonsági egységek	Túlterhelés-gátló. Motor csak üresben lévő sebességváltóval indítható. Sebességfokozat állítás csak a vezetőülés elfoglalása esetén.			
Hidraulika rendszer	Fogaskerekes hidraulika szivattyú. Max. 110 l/perc az 1 szivattyús gépeknél, max. 140 l/perc a 2 szivattyús változatoknál, 230 bar. 3 funkciós hidraulikus vezérlőkar joystickkal, ON-OFF vezérlésű gémitkolással. 2 szivattyús változat esetén 4 funkciós sebességszabályozó joystickkal. Független karos adapter vezérlés, gyorscsatlakozóval a kar végén.			

A gépeket magyar nyelvű kezelési és karbantartási utasítással, minőség tanúsítással, beüzemelve adjuk át.

A vásárlástól számított 12 hónapig, de maximum 1000 üzemóráig vállalunk garanciát, illetve 8 évig alkatrész utánpótlást biztosítunk.

A feltüntetett adatok tájékoztató jellegűek, a műszaki változtatás jogát fenntartjuk.

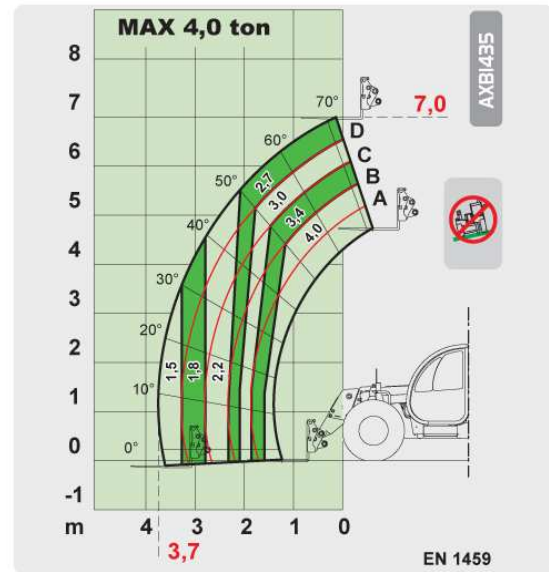
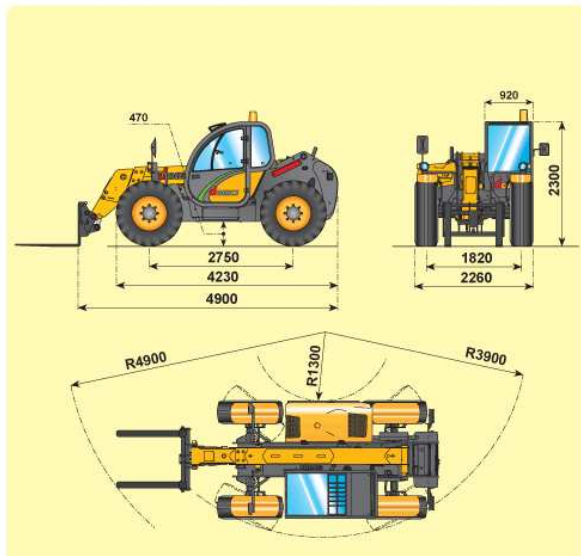
Műszaki adatok:**

Típus	40.7	40.7 H*	38.9	38.9 H*
Teleszkópkar	1		2	
Maximális teherbírás (kg)	4000		3800	
Legnagyobb teherbírás a maximális emelési magasságnál kerekeken (kg)	2700			
Teherbírás a legnagyobb karkinyúlásnál kerekeken (kg)	1500			
Maximális emelési magasság kerekeken (m)	7,00		9,00	
Legnagyobb vízszintes karkinyúlás (m)	3,70			
Legnagyobb vízszintes karkinyúlás maximális emelési magasságnál (m)	0,15			
Villabilentés szöge	130°			
Vonóerő (daN)	9300			
Maximális emelkedő	60%			
Nyomtáv (mm)	1820		1780	
Kerék méretek	16/70x24" mg-i		16/70x24" mg-i	
Hasmagasság (cm)	47			
Önsúly (kg)	7600		7800	
Max. sebesség (km/h)	40		40	
Hosszúság (mm)	4900		4900	
Szélesség (mm)	2260		2250	
Magasság (mm)	2380	2460	2300	2460

*H: magasabb fülkével

** A hiányzó adatok fejlesztés alatt

Terhelési diagramm és főbb méretek:



OPCIÓN		
Vontatható tömeg	Homologizáció pótkocsi vontatására közúti közlekedésben utólag nem rendelhető!	Cikkszám
	Max. vontatható tömeg átmenő hidraulikus / pneumatikus, 2 körös fékkel: 20t	190301500
A homologizáció mint opció rendelésekor a 190300850 cikkszámom kívül a következő opciós kiegészítők rendelése is szükséges:		
190301913 Hidraulikus fék pótkocsihoz	vagy	
190301914 Pneumatikus fék pótkocsihoz		
190301950 CEE vonóhorog, max. 15 t tömeg vontatásához, d=31,5	vagy	
190301951 CEE vonóhorog, max. 20 t tömeg vontatásához, d=32		
Továbbá javasolt opciók még:		
190301917 Hátsó hidraulikus csatlakozó, 1 pár kettős működésű		
190301918 7 pólusú elektromos csatlakozó pótkocsihoz közúti világításához		
190301919 Hátsó 3 pont függesztés		

A gépeket magyar nyelvű kezelési és karbantartási utasítással, minőségtanúsítással, beüzemelve adjuk át. A vásárlástól számított 12 hónapig, de maximum 1000 üzemóráig vállalunk garanciát, illetve 8 évig alkatrész utánpótlást biztosítunk.

A feltüntetett adatok tájékoztató jellegűek, a műszaki változtatás jogát fenntartjuk.

Opciók kiegészítők:

Cikkszám	Megnevezés
190301900	Villatartó lemez L=1200 villa oldalmozgatóval
190301901	Villarögztető, a villa oldalirányú elmozdulását gátolja
190301903	Adapter gyorscsatlakozó, hidraulikus vezérléssel a fülkéből (a villához ellenlemez is szükséges)
190301906	Hidraulikus csatlakozó a kar végére, elektromos vezérléssel a fülkéből, kettős működésű adapterekhez
190301907	Elektromos csatlakozó a kar végére (munkalámpához és keverőkanálhoz szükséges)
190301908	Munkalámpa a kar végére (elektromos csatlakozó szükséges hozzá)
190301909	Alvázvédő lemez - alapfelszereltség
190301910	Hátsó kerékállás jelző (a hátsó kerekek korrekt állását mutatja kormányzási mód váltásnál)
190301911	Emelőszköz előkészítés darukarhoz, csörlőhöz, emelőkarhoz
190301912	Előkészítés Webasto melegítőhöz
190301913	Hidraulikus fék pótkocsihoz
190301914	Pneumatikus fék pótkocsihoz
190301915	Állítható magasságú vonófej, tartóval a rögzítéshez, TLT-vel és 3 pont függesztéssel együtt nem szerelhető fel
190301916	TLT bordás tengely, max. 15LE teljesítmény leadásához, 500 min ⁻¹ , hátsó hidraulikus csatlakozóval (vonófejrel együtt nem szerelhető fel)
190301917	Hátsó hidraulikus csatlakozó, 1 pár kettős működésű (pl. pótkocsi vontatása esetén a plató billentéséhez)
190301918	7 pólusú elektromos csatlakozó pótkocsihoz közúti világításhoz
190301919	Hátsó 3 pont függesztés (állítható magasságú vonófejrel együtt nem szerelhető fel)
190301920	4 funkcióú hidraulikus vezérlőkar sebességszabályzós funkciókkal (DANFOSS), egyszerre két művelet is végezhető vele, melyből az egyiknek a gémkitolásnak/behúzásnak kell lennie
190301921	3 funkcióú vezérlőkar sebességszabályzós gémkitolással, egyszerre két művelet is végezhető vele, melyből az egyiknek a gémkitolásnak/behúzásnak kell lennie
190301922	4 funkcióú vezérlőkar ON-OFF gémkitolással
190301923	4 funkcióú vezérlőkar sebességszabályzós gémkitolással, ON-OFF oldalmozgatóval, egyszerre két művelet is végezhető vele, melyből az egyiknek a gémkitolásnak/behúzásnak kell lennie
190301924	Webasto melegítő
190301926	Védőrács szélvédőre, homologizációval együtt nem rendelhető
190301927	Levegő előmelegítő
190301928	Víz előmelegítő
190301929	Digitális tachométer (digitális sebességmérő)
190301930	Digitális időmérő óra
190301931	Autórádió
190301932	Autórádió CD lejátszóval
190301933	Pneumatikus ülés
190301934	Klímaberendezés
190301935	Riasztóberendezés
190301936	Napfénytető
190301937	Állítható fényszóró kabinra
190301938	Dupla égős állítható fényszóró kabinra (max. 2 db egy kabinra)
190301939	Standardtól eltérő szín
190301940	Ciklon előszűrő poros környezethez
190301941	Öntisztító előszűrő poros környezethez - alapfelszereltség
190300943	Gázmosós kipufogó
190300944	Katalizátoros kipufogó
190301945-451	24" kerekek (17,5/70x24") a standard kerekek helyett
190301947	24" kerekek feltöltése uretánnal 16/70x24"
1903019471	24" kerekek feltöltése uretánnal 17,5/70x24"
190301949	24" pótkerék 16/70x24"
1903019491	24" pótkerék 17,5/70x24"
190301950	CEE vonóhorog, max. 15 t tömeg vontatásához, d=31,5
190301951	CEE vonóhorog, max. 20 t tömeg vontatásához, d=32
190303000	Garancia: 2 (1+1) év ill. 2000 üzemóráig
190303001	Garancia: 3 (1+2) év ill. 3000 üzemóráig

A gépeket magyar nyelvű kezelési és karbantartási utasítással, minőségtanúsítással, beüzemelve adjuk át. A vásárlástól számított 12 hónapig, de maximum 1000 üzemóráig vállalunk garanciát, illetve 8 évig alkatrész utánpótlást biztosítunk.

A feltüntetett adatok tájékoztató jellegűek, a műszaki változtatás jogát fenntartjuk.

Adapterek:

Cikkszám	Megnevezés
190301952	Emelővilla pár 120x50 mm L=1200 mm, 4,0 t
190301953	Villapár hosszabbító L=1900 mm
190301954	Ellenlemez villához gyorscsatlakozó használatához
190301955	Állítható szélességű villapár, hidraulikus állítással
190301956	Villatartó lemez magasító
190301957	Villa ellenlemez magasító
190301958	Dézsafogó csipesz
190301959	5 fogú polipcsipesz 0,23 m ³
190301960	Forgó rönkcsipesz, tartóval együtt, hidraulikus csatlakozó szükséges (rönk átmérője min. 15cm – max 35cm)
190301961	Növénymozgató csipesz, hidraulikus csatlakozó szükséges
190301962	Körbála csipesz 2 bála mozgatásához (bála átmérő min.1,00m – max. 1,80m)
190301963	Csipesz csomagolt bálához (bála átmérő min.1,00m – max. 1,80m)
190301964	2 ágú körbála villa (szélessége 1,00m, a tüskék felhajthatók közötti szállításhoz)
190301965	3 ágú körbála villa (szélessége 1,00m, a tüskék felhajthatók közötti szállításhoz)
190301966	Rönkvilla (szélessége 2,40m)
190301967	Trágyavilla lefogóval (szélessége 2,40m)
190301968	4 az 1-ben kanál 1 m ³ , L= 2,35 m
190301971	Ásókanál fogakkal 0,85 m ³ , L=2,25 m fogtakaróval
190301972	Ásókanál fogak nélkül 0,85 m ³ , L=2,25 m éltakaróval
190301976	Könnyűanyag kanál lefogóval 1,5 m ³ , szélesség 2,35m, fajsúly max. 0,8 t/ m ³
190301977	Könnyűanyag kanál 1 m ³ , szélesség 2,35m, fajsúly max. 0,8 t/ m ³
190301978	Könnyűanyag kanál 1,5 m ³ , szélesség 2,35m, fajsúly max. 0,8 t/ m ³
190301979	Könnyűanyag kanál 2 m ³ , szélesség 2,35m, fajsúly max. 0,8 t/ m ³
190301980	Könnyűanyag kanál 2,5 m ³ , szélesség 2,35m, fajsúly max. 0,8 t/ m ³
190301981	Csavaros acélél könnyűanyag kanálra
190301982	Csavaros acélél ásókanálhoz
190301983	Trágyakanál 1,5 m ³ , L=2,35 m
190301984	Trágyakanál fogak
190301985	Anyagemelő kosár oldalajtóval 200x120x130 cm, 1000kg
190301986	Darukar csörlővel L=1,3 m, max. 2 t, emelőeszköz előkészítés szükséges
190301987	Darukar horoggal L=2,5 m, max. 1,2 t, emelőeszköz előkészítés szükséges
190301988	Darukar csörlővel L=2,5 m, max. 1,2 t, emelőeszköz előkészítés szükséges
190301989	Csőrlő villatartó lemezre max. 2,5 t, dupla vonóerő, emelőeszköz előkészítés szükséges
190301992	Emelőkar horoggal L=1 m, max. 2,5 t, emelőeszköz előkészítés szükséges
190301993	Horog villatartó lemezre
190301996	Gém lengéscsillapító (haladáskor a gémmel együtt csillapítja)

A gépeket magyar nyelvű kezelési és karbantartási utasítással, minőségtanúsítással, beüzemelve adjuk át. A vásárlástól számított 12 hónapig, de maximum 1000 üzemóráig vállalunk garanciát, illetve 8 évig alkatrész utánpótlást biztosítunk. A feltüntetett adatok tájékoztató jellegűek, a műszaki változtatás jogát fenntartjuk.