



# MF FL ÉS FL X SOROZAT

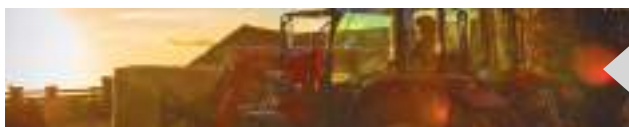
Kemény munkára termett, nagy teljesítményű homlokrakodók

Emelési magasság és teherbírás: 3,10-4,96 méter - 1,35-3,27 tonna



**A MASSEY FERGUSONTÓL**

# Tartalomjegyzék



## 4. oldal

A Massey Ferguson homlokrakodók új generációja



## 8. oldal

MF FL SOROZAT - röntgenrajz a rakodóról



## 14. oldal

Könnyű munkaeszköz-csatlakoztatás



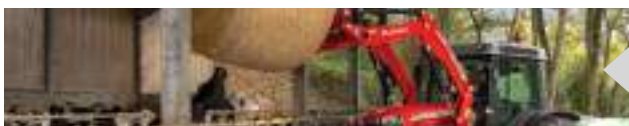
## 16. oldal

Optimális kilátás és integrált kezelőszervek



## 18. oldal

Nagyszerű kényelem és hatékonyság



## 22. oldal

Az MF FL sorozatú homlokrakodókhoz való munkaeszközök: a megfelelő eszközök a munkához

- 04 A Massey Ferguson homlokrakodók új generációja
- 06 A legjobb rakodók egész sora Massey Ferguson traktorához
- 08 MF FL sorozat – röntgenrajz a rakodóról
- 10 A legmegerőltetőbb munkákra tervezve és építve
- 12 Könnyű felszerelés és eltávolítás
- 14 Könnyű munkaeszköz-csatlakoztatás
- 16 Optimális kilátás és integrált kezelőszervek
- 18 Nagyszerű kényelem és hatékonyság
- 20 Az elvárásainak tökéletesen megfelelő opciók
- 22 MF FL X sokoldalú homlokrakodók a mindennapi munkákhoz
- 24 Modern, egyszerű, gyakorlatias
- 25 Gyors és egyszerű fel- és leszerelés
- 26 Még többet nyújt
- 28 Az MF FL sorozatú homlokrakodókhoz való munkaeszközök: a megfelelő eszközök a munkához
- 30 Bálarakodás
- 31 Bálarakodás és kanalak
- 32 Kanalak, szilázsarakodás és -mozgatás
- 34 Villák, emelők és tartozékok
- 36 Műszaki adatok

## Massey Ferguson, vagyis kiváló



Mindenki, aki napjainkban MF FL sorozatú rakodót vásárol, elvárja, hogy az megfeleljen a legújabb üzemeltetési és környezetvédelmi előírásoknak. Azt várják tőle, hogy napjaink legjobb technológiáját a kényelemmel, egyszerűséggel, megbízhatósággal és minőséggel ötvözze a gazdaságban végzett mindennapi munka során. Mérnökeinknek a vérében van a gazdálkodás és a jövőbe mutató műszaki koncepciók kidolgozása. Készek új megoldások kifejlesztésére a gazdálkodás mai és jövőbeni komplex kihívásai számára.

A megbízhatóság a „génjeinkben” van. Eltökélt szándékunk, hogy mindig a legjobb minőséget nyújtsuk. Az új MF FL sorozatú rakodók minden egyes alkatrészét precíz tervezés és kiválasztás jellemzi, gyártásukat a legjobb beszállítók végzik, az összeszerelés pedig a legújabb gyártástechnológiákkal történik.





## A Massey Ferguson homlokrakodók új generációja

# MF FL SOROZAT

Ha egy erős, megbízható homlokrakodóra van szüksége, amely tökéletesen kiegészíti Massey Ferguson traktorát, akkor nem kell tovább keresnie. Az MF FL homlokrakodóval ellátott MF traktorok egyedülállóan kombinálják a strapabírósságot, a kemény munkát és a megbízhatóságot.

Válassza az ideális rakodót Massey Ferguson gépéhez: A traktor és a homlokrakodó teljes egysége könnyen valósítható meg a 70-400 LE teljesítményű Massey Ferguson traktorokhoz tervezett MF FL sorozattal. Választhat a „lineáris” vagy a „párhuzamos” vezetésű emelőkarok közül, amely az igen széles, 29 modellből álló választék mindegyik modelljénél rendelkezésére áll, számos opcióval és tartozékkal együtt, amelyek fokozzák a teljesítményt és a termelékenységet.

Bármilyen legyen is a követelmény, az MF FL homlokrakodók képesek megbirkózni a feladattal. A mindennapi gazdálkodástól a legkeményebb bérművelési feladatokig, az MF FL sorozatú rakodók számos különféle célra kiválóan alkalmasak – állattartó és vegyes gazdaságokban éppúgy találkozhatunk velük, mint a zöldségtermelésben, közterület-karbantartási/kommunális munkákban, zöldfelület-kezelési és erdészeti műveletekben, vagy éppen az intenzív településfenntartási feladatok ellátása során.

A homlokrakodók széles választéka áll rendelkezésre, kiváló emelési magasság- és emelőképesség-tartománnyal, így bármilyen MF traktort választ, mindig van olyan homlokrakodó, amely tökéletesen kiegészíti az erőgépet.



#### MF FL SOROZAT – A KÜLÖNFÉLE VÁLTOZATOK

Modell	Típus	Legnagyobb emelési magasság - a csuklócsapnál mérve	Emelőképesség 1,5 m magasságban – a csuklócsapnál
MF FL.3522	Nem párhuzamos	3,55 m	2 220 kg
MF FL.3723	Nem párhuzamos	3,79 m	2 310 kg
MF FL.4125	Nem párhuzamos	4,06 m	2 470 kg
MF FL.4227	Nem párhuzamos	4,25 m	2 730 kg
MF FL.3615	Párhuzamos	3,55 m	1 540 kg
MF FL.3619	Párhuzamos	3,55 m	1 850 kg
MF FL.3817	Párhuzamos	3,81 m	1 690 kg
MF FL.3819	Párhuzamos	3,79 m	1 930 kg
MF FL.3823	Párhuzamos	3,79 m	2 270 kg
MF FL.4018	Párhuzamos	4,02 m	1 780 kg
MF FL.4121	Párhuzamos	4,06 m	2 090 kg
MF FL.4124	Párhuzamos	4,06 m	2 430 kg
MF FL.4220	Párhuzamos	4,2 m	2 000 kg
MF FL.4323	Párhuzamos	4,25 m	2 310 kg
MF FL.4327	Párhuzamos	4,25 m	2 680 kg
MF FL.4621	Párhuzamos	4,55 m	2 070 kg
MF FL.4624	Párhuzamos	4,6 m	2 420 kg
MF FL.4628	Párhuzamos	4,6 m	2 780 kg
MF FL.4722	Párhuzamos	4,75 m	2 330 kg
MF FL.5029	Párhuzamos	4,96 m	2 860 kg
MF FL.5033	Párhuzamos	4,96 m	3 270 kg

## A homlokrakodók legjobb választékát kínáljuk Önnek Massey Ferguson traktorához

MF FL X SOROZAT – A KÜLÖNFÉLE VÁLTOZATOK

Modell	Típus	Legnagyobb emelési magasság - a csuklócsapnál mérve	Emelőképeség 1,5 m magasságban – a csuklócsapnál
MF FL.3117X	Nem párhuzamos	3,10 m	1 690 kg
MF FL.3419X	Nem párhuzamos	3,40 m	1 880 kg
MF FL.3721X	Nem párhuzamos	3,70 m	2 070 kg
MF FL.3922X	Nem párhuzamos	3,90 m	2 240 kg
MF FL.3114X	Párhuzamos	3,10 m	1 350 kg
MF FL.3415X	Párhuzamos	3,40 m	1 540 kg
MF FL.3717X	Párhuzamos	3,70 m	1 720 kg
MF FL.3919X	Párhuzamos	3,90 m	1 890 kg



## **MF FL sorozat – ismerje meg részletesen a rakodót**

### Massey Ferguson rakodó-segédkeret – Az egyedülálló integráció

Két tagadhatatlanul lenyűgöző szerkezet tökéletes integrációja.  
A traktoraink kialakításának köszönhetően, a vásárlása egy partnerséget  
jelent Ön, a rakodó és a traktor között; ami a teljesítmény és a  
funkcionalitás kompromisszumokat nem ismerő kombinációja.

# MF FL SOROZAT





---

Az MF 5700 S sorozatnál a meredek orrkialakítású motorháztető egyedülálló kilátást tesz lehetővé előre, ami megkönnyíti a rakodóval végzett munkát.

---

A rakodó konzoljai és maga a rakodó is nagy körütekintéssel került a motorháztetőhöz közel, hogy ne akadályozzák a hozzáférést.

---

A karcsúsított motorháztető, a kompakt alváz és a nagy tengelytáv nagyszerű kilátást garantál anélkül, hogy hátrányosan befolyásolná a kormányozhatóságot és a stabilitást.



## a traktor/rakodó kombináció részletes bemutatása

### Massey Ferguson rakodó-segédkeret – Az egyedülálló integráció

Az opcióként elérhető Visio Roof \* tető problémamentes kilátást tesz lehetővé a rakodóval végzett munkákhoz

Az egyedülálló Massey Ferguson menetvezérlő kar lehetővé teszi, hogy a gépkezelő menetirányt váltson, továbbá Dynashift sebességfokozatot és tartományt kapcsoljon úgy, hogy szabadon marad a jobb keze, amivel irányíthatja a rakodót.

Botkormányok széles választéka áll rendelkezésre, amelyek megkönnyítik a munkavégzést

A rugalmas és nagy teljesítményű rendszer kiváló olajáramot biztosít a rakodó gyorsabb és biztonságosabb működtetéséhez.

A fékezéskor üresbe kapcsolás funkció a fékpedál lenyomásakor szétkapcsolja a hajtást (modellfüggő).

\* Modelltől és sorozattól függően.  
A funkció elérhetőségéről érdeklődjön a helyi MF márkakereskedőjénél.

Akár 50%-kal tartósabb kivitel az új, kovácsolt és öntött elemekből álló főtartó-kialakításnak köszönhetően.

100%-kal hatékonyabb SoftDrive felfüggesztés a nagyobb kezelői kényelmet biztosító, átgondolt hidraulikus rugóutak révén.

30%-kal megnövelt látómező az új kialakításnak és formának köszönhetően.

Az átgondolt tervezés jóvoltából rengeteg hely van a rakodókarok és a motorháztető között, ezáltal a motortér és a légszűrő könnyen hozzáférhető.

Az új modellek 15%-kal megnövelt emelési kapacitással és 7%-kal nagyobb hátradöntési szöggel készülnek, amely hatékony anyagmozgatást tesz lehetővé, különösen a rakodókanalas munkák során.

A rakodó és a munkaeszközök könnyű fel- és lecsatlakoztatása a teljes munkaműveletet gyorsá és egyszerűvé teszi.

Az új, 33%-kal megnövelt átmérőjű, nagy áteresztőképességű csatlakozó és a folyadékot közvetlenül a munkahenger alján átvezető új kialakítás csökkenti a nyomásesést, és fokozza a termelékenységet.

A rakodó tartókerete a traktor alvázára fekszik fel. Ez az integrált kialakítás a mérnökeink gondos tervezésének eredménye, akik tudják, hogy egy rakodónak és egy traktornak hogyan kell működnie.



## A legmegerőltetőbb munkákra tervezve és építve

A rakodó segédkeretének szilárdságától és biztonságától a rakodókarok karcsú, mégis robusztus hegesztett négyszög keresztmetszetű kialakításáig, az MF FL sorozatú rakodók az iparág legjobb funkcióit kínálják, amelyek biztosítják az Ön Massey Ferguson traktorának maximális teljesítményét és megbízhatóságát.

**Kifejezetten az Ön Massey Ferguson traktorához tervezve, számos kiemelkedő tulajdonsággal rendelkeznek, hogy növeljék a hatékonyságát.**

### Megerősített tartókeretek

Rendelkezésre állnak tartókeretek, amelyek felszerelhetők a legtöbb Massey Ferguson traktorra, és most már nagyobb teherbíró felülettel rendelkeznek, hogy megerősítsék a már amúgy is robusztus felépítésüket, és megfeleljenek a mai nagy teljesítményű traktorok által támasztott követelményeknek. A segédkeret első túlnyúlást kapott, amely egy védőrácsnak ad helyet.

A tartókeretek kialakítása olyan, hogy lehetővé tegyék a ráhajtásos felcsatlakoztatást, miközben a félautomatikus A „Lock & Go” rendszer fixen és biztonságosan egy helyben tartja a rakodót.

A Delta koncepció révén a vonóerő egyenletesen oszlik el a segédkereten, ráadásul úgy, hogy a rögzítőcsapot nem éri erőhatás.

### Védett és elrejtett hidraulika tömlők

A rakodógém kialakítása ötvözi az erőt és kiváló kilátást, a legjobb minőségű „kettős C-szelvényű” acélszerkezet gondosan elrejteti és védi az összes hidraulika tömlőt. Az erős, kör keresztmetszetű keresztmervítő, ami szintén védi a benne található hidraulikus alkatrészeket, további szilárdságot biztosít, és azáltal, hogy a rakodó elejéhez közel van elhelyezve, elősegíti az akadálytalan kilátást.

Az összes forgáspont zsírozható, a perselyek cserélhetők, ami hosszú kenési időközöket, és gyors, olcsó cserét tesz lehetővé. Továbbá a összes csap galvanizált, és a nagyobb terhelésnek kitett helyeken nagyobb átmérőjű (40 mm) is.

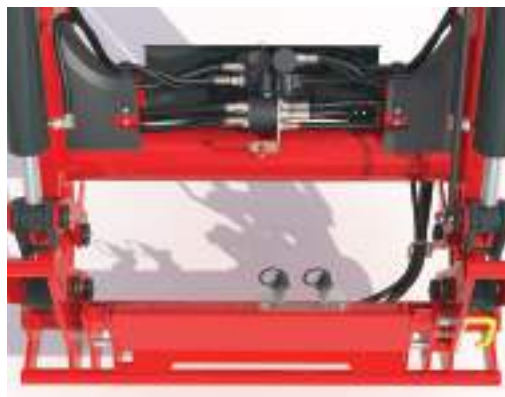
A robotizált hegesztés biztosítja az egész szerkezet egyenletes anyagállapotát, miközben az acél teljes előkészítésen és alapozáson esik át kemény és tartós porfesték felvittele előtt.



# MF FL SOROZAT



Három helyen felfogatott, egyszerű és tartós kialakítású Delta segédkeret



A keresztmervítő védi a benne található hidraulikus alkatrészeket, és szilárdságot biztosít anélkül, hogy rontaná a kilátást



Erős, dupla C-szelvényű rakodógépek



A nagyobb átmérőjű tömlők és a munkahengereken lévő új, nagy átteresztőképességű olajcsatlakozók csökkentik a nyomásesést, és fokozzák a termelékenységet



Robotizált hegesztés biztosítja a pontosságot és a szilárdságot



A modern festési eljárás hosszú élettartamú és tartós festést biztosít a rakodója számára

## Pillanatok alatt üzemkész Könnyű felszerelés és eltávolítás

A fejlett, piacvezető technológia alkalmazása révén az MF FL sorozatú rakodók egyszerű gyakorlati megoldásokat nyújtanak a modern gazdálkodás mindennapi kihívásaira, a kezdetektől fogva biztosítva a gyors és könnyű üzemeltetést. Ennek alapfeltételeként a rakodó könnyen felszerelhető a traktorra, és könnyen kiegészíthető az adott munkához megfelelő munkaeszkővel.

### Könnyű és gyors csatlakoztatás

A traktor és a rakodó hidraulikus rendszere a kompakt csatlakozásoknak köszönhetően gyorsan köthető össze. A gyorsabb hidraulikus csatlakoztatás érdekében opcionálisan rendelhetők a „Hydroquick” vagy MC4 multicatlakozók, míg a „Selecto-Fix” hasonló előnyöket biztosít a hidraulikus munkaeszközök munkaeszkőztartóra történő csatlakoztatásakor.



Alapelrendezés sík felületű, egyenkénti csatlakozókkal



Hydroquick csatlakozó



MC4 gyorscsatlakozó



Félautomata „Lock & Go” csatlakoztató rendszer

A könnyű fel- és lecsatlakoztatás érdekében minden rakodó rendelkezik a standard „Lock & Go” rendszerrel. A szerszámokat nem igénylő és merev támasztó lábakat tartalmazó „Lock & Go” rendszer kialakítása egyszerű, hogy időt takarítson meg, lehetővé téve az egyszerű fel- és lecsatlakoztatást.

# MF FL SOROZAT

**1. lépés**

Egyszerűen vezesse a traktort a leállított rakodóhoz. A rakodó finoman illeszkedik a számára kialakított segédkeretbe.

**2. lépés**

Az opcióként elérhető Hydroquick csatlakozó meggyorsítja a rakodó hidraulikus csatlakoztatását, és az olaj melléfolyását is meggátolja.

**3. lépés**

Az emelő munkahenger működtetésével a félautomata Lock and Go rendszer segítségével gyorsabban és egyszerűbben lehet felakasztani a rakodót.



Minden rögzítőcsap csapágházának belsején a kezelőülésemből látható zöld jelölés mutatja, mikor akadt be a helyére a csap

# Öt lépés a minőségi munkanap érdekében

**4. lépés**

Hajtsa fel a támasztólábakat.

**5. lépés**

Munkára kész!





## Könnyű munkaeszköz-csatlakoztatás

Az MF FL sorozat számos különféle – többek között Euro és Euro/SMS – munkaeszköz-hordozóval szerelhető fel, így sokféle tartozék szerelhető fel az adott munkához. A felszerelés a 'Clic-On' funkció és a 'Selecto-Fix' opció segítségével igazán egyszerűvé vált.

### „Clic-on” beépített biztonsági funkcióval

Azon túl, hogy kitűnő rálátást biztosít a munkaeszköztartóra, a munkaeszköz biztonságos rögzítését is segíti a „Clic-on” funkció. Munkaeszköz lecsatlakoztatásakor a „Clic-on” berendezés visszahúzott helyzetben tartja a rögzítőcsapot. Munkaeszköz csatlakoztatásakor és a munkaeszköztartó hátradöntésekor a rögzítőcsapok automatikusan visszatérnek zárt helyzetükbe. A „Clic-on” az alapfelszereltség része az Euro és Combi SMS munkaeszköztartókon, így a munkaeszköz csatlakoztatása sokkal egyszerűbb és biztonságosabb.



### Fogantyú

A „Clic-on” funkció a rendelkezésre álló két fogantyú egyikével aktiválható. Egyikük a munkaeszköz-hordozó tetején van. A másik a bal oldalon található.

### Selecto-Fix

A sorozat számos munkaeszköze felszerelhető a „Selecto-Fix” rendszerrel. Ez gyorsan és könnyen kialakítható és az egymásba kapaszkodó csatlakozófelek miatt jól záró hidraulikacsatlakozást garantál. A sík felületű csatlakozók nagyon egyszerűen tisztíthatók, és kiküszöbölik a melléfolyást vagy szivárgást.

### Hidraulikus munkaeszköz-reteszelés

Opcióként hidraulikus munkaeszköz-reteszelés is rendelhető. Ez kényelmesebbé teszi a munkaeszközök csatlakoztatását és leválasztását, mivel a kezelő a fülkében maradhat a művelet közben.



## Optimális kilátás és integrált kezelőszervek

Az MF FL sorozatú rakodók új mércét teremtenek a vezérlés és az ergonómia terén, biztosítva az egyszerű és hatékony működést, amely magasabb szintű kényelmet, valamint nagyobb biztonságot és teljesítményt jelent. Soha nem lesz hatékonyabb traktor/rakodó párosítása.

Az MF FL sorozatú rakodók a Massey Ferguson mérnökei által kifejezetten az MF traktorokhoz tervezett, ergonomikus kialakítású és intuitív rakodóvezérlő rendszereket kínálnak.

### Optimális „érzés” és vezérlés

A Massey Ferguson traktor/rakodó gépkapcsolatok további előnye, hogy a terhelés alatt kapcsolható irányváltó vagy a menetvezérlő kar lehetővé teszik a csupán bal kézzel történő, kuplungolás nélküli gyors irányváltást. Ez azt jelenti, hogy a jobb kéz szabadon marad, lehetővé téve a rakodó teljes irányítását.

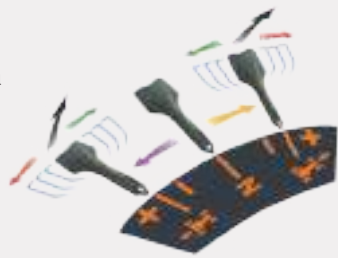
Az egyéb rendelkezésre álló opciók között megtalálható a jobbkezes sebességváltási funkciót is tartalmazó mechanikus vagy elektronikus multifunkciós botkormánnyal irányított segédhidraulika szelepek segítségével történő rakodóvezérlés lehetősége. Az Ön által kiválasztott vezérlési mód, kiegészítve a traktor és rakodó általános kivitelével, az opcióként kapható tetőablakkal és a motorháztető kialakításával, nélkülözhetetlen része lesz a vállalkozásának. Minden funkció folyamatos használhatóságát, valamint egyszerű használhatóságot nyújt a munkanap egésze során.



#### Egyszerű, többfunkciós balkezes kezelőszerv

Az egyedülálló, három funkciót egyesítő menetvezérlő kar kényelmes és egyszerű kezelést tesz lehetővé. Lehetővé teszi a gépkezelők számára az előre-/hátramenet közötti váltást, a Dynashift sebességfokozatok és sebességcsoportok, valamint az üres fokozat kapcsolását, így a jobb kéz szabad marad a rakodó vagy más munkaeszköz hidraulikájának vezérléséhez.

- N** Üres fokozat
-  Tengelykapcsoló kioldása
-  Előremenet
-  Hátramenet
-  Fokozatváltás felfelé
-  Fokozatváltás lefelé



#### Opcionális tető

Visioline tető bukókerettel és védőrácscsal a Massey Ferguson traktorok széles körén



#### 30%-kal jobb kilátás a fülkéből – előre

Az alacsonyra helyezett keresztmervítővel együtt a hajlított karral és alacsonyra húzott térdrel való ülést lehetővé tevő kezelői helyzet 30 %-kal növeli meg a látómezőt, amikor a rakodó 450 mm-rel a talajszint felett, a szállítási pozíciójában van (2008/2/EK jelű EU-irányelv). Az összes hidraulikavezeték integrációja és elvezetése tökéletes, a keresztmervítő pedig a kilátás javítása érdekében nagyon alacsonyra került.



### A rakodó működtetése

A botkormány fő funkciói:

- A. Emelés
- B. Süllyesztés
- C. Kanál töltése
- D. Kanál ürítése

Kombinált funkciók:

- A és C: Emelés és kanáltöltés
- A és D: Emelés és kanálürítés
- B és C: Süllyesztés és kanáltöltés
- B és D: Süllyesztés és kanálürítés
- A és C és E: Emelés és a markoló összecukása
- A és D és F: Emelés és a markoló szétnyitása

Kombinált funkciók 3rd Live rendszerrel:

- C és E: Kanáltöltés és a markoló összecukása
- D és F: Kanálürítés és a markoló szétnyitása
- A és C és E: Emelés, kanáltöltés és a markoló összecukása
- A és D és F: Emelés, kanálürítés és a markoló szétnyitása

**Teljes körű irányítás** – Az opcionálisan rendelhető mechanikus multifunkciós botkormány a sokoldalúság növelése érdekében további sebességváltó-funkciókkal rendelkezik, mint pl. a munkavégzés közbeni menetirány- és sebességváltás. A rakodó hidraulikus vezérlésének intelligens új kiegészítője a 3rd Live rendszer, amely lehetővé teszi, hogy a kezelő egyidejűleg nyissa szét/csukja össze a markolót, és billentse meg vagy húzza be a munkaeszközt. Ez a funkció remek fogadtatásra talált a Massey Ferguson teleszkópos rakodóknál, és most már az MF FL rakodóhoz is kapható.

Essential fülkefelszereltségi opció mechanikus többfunkciós botkormánnyal



Az MF 5700 S Essential fülkeopció a rakodó elektronikus többfunkciós botkormányával



Efficient fülkeopció elektrohidraulikus többfunkciós botkormánnyal és kartámasszal



Exclusive fülkeopció Multipad vezérlőkarral és elektronikus többfunkciós botkormánnyal (jobb oldal)



## Nagyszerű kényelem és hatékonyság

Nagy termelékenység... alacsony állásidő. A traktor és a rakodó szervizelhetősége, alacsony karbantartási igénye és egyszerű használata volt a legfontosabb szempont az MF FL sorozat tervezése és kivitelezése során, hogy a munka egyszerűen, könnyen és gyorsan elvégezhető legyen.



### Precíz önszintezés – kevesebb melléfolyt anyag

A munkaeszköz pozíciójának pontos és automatikus szabályozása a rakodó emelése és leengedése közben. Miután beállt a megfelelő szögbe, a munkaeszköz ebben a pozícióban marad. A raklapvilla például a teljes rakodási művelet sor alatt szintben marad úgy, hogy nem jelentkezik emelőerő-vesztés a munkaeszközön.

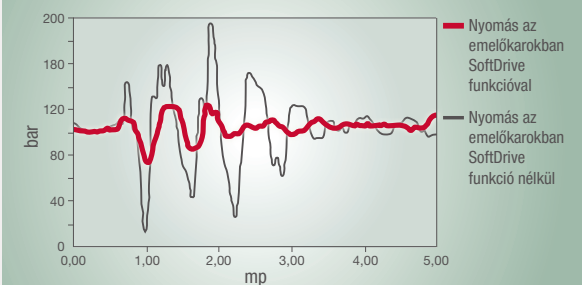
Az önszintező rakodók további előnye a kisebb magasságban (körülbelül 70 cm\*-nél) rendelkezésre álló megnövelt kanálszög (legalább 57°). Ennek köszönhetően kevesebb anyag ömlik mellé a kanál elején vagy hátulján.

\* : 85 cm az MF FL.5033 típuson



### Soft Drive felfüggesztés – 100%-kal hatékonyabb üzem

A rakodóra és a traktorra, valamint a vezetőre ható terhelés csökkenthető az opcionálisan választható innovatív „SoftDrive” lengéscsillapító rendszerrel. Az összes modellnél rendelkezésre álló, a keresztmervítőben elrejtett és védett „SoftDrive” akkor aktiválható, amikor Önnek szüksége van rá – különösen hasznos nehéz terepen vagy szállítás közben –, továbbá ki is kapcsolható, ha raklapok precíz egymásra rakodására vagy bálák pontos mozgatására van szükség.





### MF FL Companion rendszer

Ez a márkakereskedőknél felszerelhető új opció az alábbiakról tájékoztat:

- a mérlegrendszer adatairól
- a pozíciófigyelés adatairól
- az összesítő tömeg- és ciklusszámlálók állásáról
- a szerviz-/diagnosztikai információkról
- a rakodó világításának kezelőszerveiről

A rendszer emellett **hálózatalapú funkciókat** kínál a tökéletes hatékonyság érdekében:

- Pontosabb és biztonságosabb munkavégzést lehetővé tevő pozíciófigyelő rendszer
- A mindennapokban időt megtakarító beépített súlymérő funkció
- A rendszer segítségével az üzemi adatokat a biztonságos tárolás céljából a felhőbe továbbíthatja, így okostelefonján bármikor és bárhol megtekintheti őket



A maximális sokoldalúság és teljesítmény érdekében teljesen kompatibilis a traktor mellő függesztőművével



Könnyű karbantartás és hozzáférés a motorhoz



**Könnyű szervizelhetőség** – kifelé néző, könnyen hozzáférhető és fedett zsírzógombok



### Munkalámpák

Opcionális LED-es munkalámpa-készlet is rendelhető, amely maximális világítást biztosít éjszaka. Tökéletesen illeszkednek a gémbé, és maximális termelékenységet és megvilágítást biztosítanak a hosszabb munkanapok során.

## Az elvárásainak tökéletesen megfelelő opciók

Ha az eredeti vásárlás nem tartalmazott tartókeretet és rakodót, de idővel úgy dönt, hogy egy olyan traktorra van szüksége, amellyel rakodási munkák is elvégezhetőek, akkor a kereskedésben utólag felszerelhető opció lehetővé teszi, hogy a traktorát egyszerűen és gyorsan átalakítsa egy teljes értékű rakodóval rendelkező traktorrá. Mindössze csak annyit kell tennie, hogy eldönti, milyen funkciókra van szüksége.

### Rakodóvezérlő rendszer<sup>TM</sup> (LCS) – optimalizálja a vezérlést és a vezetési tulajdonságokat

A rendszer három elemmel rendelkezik – szelep, sík felületű csatlakozók és botkormány.

Az LCS rendszer „szíve” az egyedülálló szelep program; az egyetlen olyan szeleprendszer a világon, amely kifejezetten a homlokrakodók speciális funkcióihoz és a velük szemben támasztott követelményekhez van kifejlesztve. Ez a kompromisszum nélküli hozzáállás számos előnyt kínál Önnek: kiváló vezérlés, közvetlen reakció és vezethetőség az optimálisan alkalmazott olajáram révén – mindig, függetlenül a terhelés nagyságától. A szelep továbbá energiagazdaságos, így alacsonyabb üzemanyag-fogyasztást tesz lehetővé.

### Az LCS rendszer előnyei

- Teljes irányíthatóság nehéz terhelés esetén is, a terheléstől független olajáramnak köszönhetően. A rakodó sebessége mindig ugyanakkora, nem számít, mekkora teher van a munkaeszközön.
- Könnyebb több funkciót egyszerre működtetni, pl. süllyesztés és hátradöntés
- Energiatakarékos alacsony nyomású regenerálás
- A munkahengerek állandóan olajjal töltöttek, ami kiküszöböli a várakozási időket és a kavitációt
- Mind az emelés, mind pedig a munkaeszköz hidraulikus köre rendelkezik úsztatott (talajkövető) helyzettel. A még jobb vezethetőség mellett lehetővé teszi a rakodó munkaeszközeinek egyszerű csatlakoztatását és leválasztását
- A kompakt kialakítás révén a szelep ideálisan van elhelyezve, miközben a vezető megfelelő kilátása továbbra is biztosított

# MF FL SOROZAT

Az MF FL sorozathoz háromféle botkormány választható, amelyek mind tökéletes irányíthatóságot tesznek lehetővé a kezelő számára – ez függ a kifinomultságtól és a szükséges vezérlés típusától is.



#### ErgoDrive LCS™ mechanikus botkormány

Az ErgoDrive egy egyszerű, mechanikus, kábellel működő vezérlőkar. Kialakítása maximális ergonómiát és hatékonyságot biztosít.

- Kábeles vezérlés
- Lengéscsillapítás be/ki
- Opcionális 3. funkció
- Opcionális 4. funkció
- Fülkéből állítható pozíció



#### EasyDrive LCS™ elektronikus botkormány

A tisztán mechanikus vezérlés megfizethető elektronikus alternatívája, ugyanazokkal a funkciókkal rendelkezik, de elektronikus rásegítésű – egy hüvelykujjal vezérelhető kis botkormány segítségével könnyen működtethető.

- 3. és 4. funkció
- Rakodó lengéscsillapítása be/ki
- Hidraulikus munkaeszköz-reteszelő funkció
- Úszó (talajkövető) pozíció süllyesztésnél és billentésnél (ürités)
- Szállítási funkció
- Nyomáscsökkentő funkció

#### ElectroDrive LCS™ elektronikus botkormány

Az új ElectroDrive LCS botkormány mindkét alternatíva előnyeivel rendelkezik, de jelentősen több funkciót kínál.

- 3. és 4. funkció
- Úszó (talajkövető) pozíció emelésnél és billentésnél
- Gyorsváltó gomb: alaphelyzetben a rakodó lengéscsillapításának be-/kikapcsolására
- Egy gombnyomásra: Rakodó lengéscsillapítása, szállítási üzemmód, AAC, rázó funkció vagy mászófokozat a maximális pontosság érdekében.



01. ErgoDrive LCS 02. EasyDrive LCS 03-04. ElectroDrive LCS



\* Check local legislation rules for non cab tractor



## MF FL X sokoldalú homlokrakodók a mindennapi munkákhoz

Homlokrakodók, hogy kiegészítsék az akár 120 LE-s MF traktorokat

Arra törekszünk, hogy az Ön mindennapi munkáját egy kicsit egyszerűbbé tegyük.

Egyetlen dolog van, amiből soha sem engedünk: a minőség; így mindig csak a legjobb rakodókat kínáljuk a gépeinkhez. A párhuzamos vezetésű és anélküli rakodók itt bemutatott, új termékcsaládját kifejezetten ehhez a traktorsorozathoz tervezték, ezért a rakodók az eredeti tartozékok valamennyi előnyével rendelkeznek. Átfogó tervezésének, hatékony funkcióinak és okosan kivitelezett apró részleteinek köszönhetően ez a nagy teljesítményű gépcsalád elősegíti a munkaidő maximális kihasználását.

Az MF FL X sorozatú homlokrakodók minden kategóriatársuknál több előnyt kínálnak. Használatuk egyszerű, hatékony és élvezetes, a végeredmény pedig maximális termelékenység és elégedettség.

Ezek az új, egyszerű és hatékony rakodók megerősített kialakításuk révén minden eddiginél tartósabbnak ígérkeznek.



## Modern, egyszerű, gyakorlatias

Traktorunk és rakodónk tökéletes összhangban működik, a legkorszerűbb kialakítást és esztétikumot erővel és megbízhatósággal ötvözve.

### Teljes rálátás

Élvezze a különböző műveletek közben a munkaeszközre történő akadálymentes rálátást. A tágas kabin és az MF FL X rakodó alacsonyán elhelyezett keresztmerevítője révén a vezetőülésből mindig akadálytalan a kilátás, ami megkönnyíti a rakodóval végzett munkákat.

Minden cső és tömlő biztonságos, védett helyen, a rakodógém belsejében van elhelyezve, ami minimálisan csökkenti a hidraulikus elemek sérülésének esélyét, ugyanakkor hozzájárul a lehető legjobb kilátás biztosításához.

A rendkívül erős, nagy méretű csapok horganyzott kivitelűek, és a kenésük is megoldható. A csapok elforgását csapprögzítő akadályozza meg.



## Gyors és egyszerű fel- és leszerelés

A rakodó fel- és leszereléséhez nincs szükség szerszámokra, így egyetlen percet sem kell elveszteni az egyes műveletek között.

A gyors leválasztáshoz egyszerűen engedje le a munkaeszközt a talajra, eressze le a támasztólábakat, oldja ki a csapokat, és válassza szét a rakodó és a traktor közötti hidraulikus és elektromos csatlakozásokat.



Eressze le a támasztólábakat



Oldja ki a csapokat



Csatlakoztassa szét a hidraulikus és elektromos csatlakozásokat

# MF FLX

## Még többet nyújt



### Állítható vezetőelem

A vezetőelem jelzi a gép kezelője számára a munkaeszköz helyzetét. Ez a könnyen állítható elem például annak jelzésére használható, hogy a rakodókanál vagy a raklapvilla párhuzamos-e a talajjal.



### A munkaeszközök automatikus rögzítése a SafeLock funkcióval

Ennek az intelligens biztonsági funkciónak köszönhetően a munkaeszköz mindig precízen és pontosan csatlakoztatható a géphez. A SafeLock funkció biztosítja, hogy a munkaeszköz rögzítőcsapjai mindig stabilan a helyükön legyenek.



### Sokoldalú 3. hidraulikus funkció

Ez a 3. funkció maximalizálja a rakodó és a traktor teljesítményét.



### A Soft-Drive felfüggesztési rendszer

csökkenti a rakodóra és a traktorra ható erőket az optimális vezetői kényelem érdekében. Az aktiválása kézzel történik, az akkumulátorhoz közel található csap segítségével.



### Tartókeret

Az erős és megbízható kialakítású tartókeret kapcsolja össze a traktort és a rakodót. Sima, egyszerű csatlakoztatást tesz lehetővé.



Az összes forgócsap rendelkezik zsírógombbal. Ez meghosszabbítja a rakodó élettartamát.



A csővezetékek az alvázban vannak elvezetve a sérülések elkerülése és a jobb kialakítás érdekében.



## Az MF FL sorozatú homlokrakodókhoz való munkaeszközök: a megfelelő eszközök a munkához

A világ legjobb rakodói megérdemlik a legjobb munkaeszközöket, kifejezetten az őket használó géphez lettek kialakítva, valamint arra, hogy megfeleljenek a legkülönbözőbb feladatoknak. Itt vannak – az MF FL sorozatú rakodókhoz való munkaeszközök választéka a világ vezető gyártójától.

Precíziós gyártásukkal és az MF FL sorozat rakodóihoz tervezett kivitelükkel ezek a munkaeszközök a legszélesebb választékban állnak rendelkezésre ebben a kategóriában. A szigorú K+F program alapján kifejlesztett sokoldalú, kiváló minőségű munkaeszközök 6 kategóriába vannak besorolva a könnyebb hivatkozás érdekében:

### **1 Bálarakodás**

Kockabálák és körbálák kezeléséhez. Minden helyzetben és minden költségvetés tekintetében rendkívül rugalmas kategória.

### **2 Markolókanalak**

Jellemzőjük a kúpos „garatformájú” kialakítás, amely biztosítja, hogy nem szóródik ki a kanálból az anyag, miközben könnyen megtölthető. Széles termékkínálat, alkalmasak mindenféle feladatra.

### **3 Szilázs**

Silókban vagy prizmába rakott terményeknél, illetve etetőkocsiknál használatos eszköz. Ideális az általános szilázskezelési és kiosztási feladatokhoz.

### **4 Villák**

Erős és sokoldalú a raklapmozgatáshoz, valamint trágya és kő rakodásához.

### **5 Emelők**

Garantáltan biztonságos zsákemelés.

### **6 Tartozékok**

Számos alapvető kiegészítő teszi teljessé az MF FL rakodósorozat munkaeszköz-kínálatát.



## Bálarakodás

A bálakezelő munkaeszközök ezen széles választéka gondosan megtervezett, hogy biztonságos, hatékony és megbízható munkavégzést tegyen lehetővé a bálakezelési és kiosztási munkálatok teljes spektrumában a szántóföldtől egészen a gazdaság udvarán történő munkavégzésig.



### Körbála túske

Lehetővé teszi a körbálák szállítását, és a rövid túske megakadályozza a bálák elfordulását rakatolás közben. Hátlappal rendelkezik, és raklapvilla-keretre szerelhető formában is rendelkezésre állnak.



### Quadrogrip

Piacvezető a körbálák és kockabálák kezelése terén. A hidraulikus működtetésű karok kialakítása csendes működést és független rögzítést tesz lehetővé a könnyű beállítás érdekében. 60 cm – 200 cm széles bálákhoz használható.



### Silosplit

Egyedülálló bálakezelő és bálaszetelő. Megoldja a nehéz munkát a szalma- és a szilázsbálák egyetlen sima mozdulattal történő kettévágásával, és nincs szükség külön, bonyolult hidraulikára. Biztonsági alumínium élvédővel van ellátva.



### Flexibal

A hidraulikus oldalirányú állítási lehetőséggel rendelkező 125 mm-es görgős hengerek gyengéden fogják meg az akár 180 cm átmérőjű fóliába csomagolt bálákat is, kiküszöbölve ezáltal a fólia sérülését. A hengerek eltávolításával az alattuk lévő acéltüskék segítségével csomagolatlan bálák vagy akár raklapok rakodására is alkalmas (max. 1000 kg). Egy opcionális hidraulikus bálátámasztékkal megoldható a bálák oldalfelületre állítása.



### Flexigrip

A csomagolt bálák gyengéd kezeléséhez és függőleges egymásra rakásához (maximum három bála magasságig), így csökkentve a levegő és a nedvesség bálába jutásának esélyét. Az egyszerű beállítás érdekében a hidraulikusan működtetett fogókarok egymástól függetlenül tetszés szerint rögzíthetők. 120 cm – 200 cm bálaméretig.



### Unigrip

Egy jól bevált, „lekerékített” kialakítású és csekély tömegű eszköz, amely módosított karjai egyenletesen osztják el a nyomást a bála felületén. A Flexigriphez hasonló, de kiválóan alkalmas kiskocka bálák kezelésére is. Kétféle méretben áll rendelkezésre, hogy megfelelő legyen a 90–160 cm átmérőjű bálák kezelésére.



## Bálarakodás és kanalak

Nem minden markolókanál egyforma. Az MF FL sorozat markolókanaljai egyszerűen csak jobbak. A termékpaletta 5 sorozatból áll, hogy megfeleljen a különféle munkálatoknak, minden kanál jellemzője a kúpos „garatformájú” kialakítás és a lézervágással készült végfalak, amelyek biztosítják, hogy nem szóródik ki a kanálból az anyag. A sorozathoz tartozik egy speciális tereprendező és egy magasra billentő kanál is. Vegye figyelembe, hogy a jelzett mennyiségek „púpozott” kanalakra értendők.



### Nagybála tüske – biztonsági

Kétféle szélességben és függőleges helyzetbe forgatható tükessel rendelkezik, amely további biztonságot jelent a közúti közlekedésben és a bálakezelés során. Nagy magasságokban történő rakodáskor a felső rész kialakítása megakadályozza, hogy a bála a lerakását követően tolatáskor visszahulljon. Opcionálisan bálátámasztóval és zsákemelővel is felszerelhető. 2-féle szélességben: 140 cm (2 tüske) és 190 cm (5 tüske).



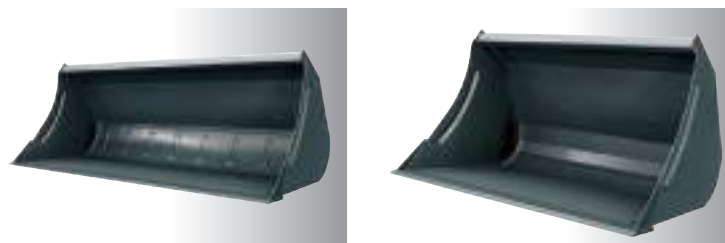
### Kockabála-tüske

Egyszerű és erős, de ideális mind körbálák, mind kockabálák rakodásához. A kereten elhelyezkedő tüskék távolsága 80 és 130 cm között állítható. Kiegészítésként az eszköz egy U-alakú, függőleges hátsó toldattal látható el, amely a felső bála támasztását szolgálja. Szélessége 140 cm.



### HT sorozat

Fogazott földkanál. A H sorozathoz hasonlóan mindkét sorozat összes nagyobb kanala kiegészítő merevítéssel rendelkezik a hátfal és a fenéklemez között. Ezek a 135 cm (0,54 m<sup>3</sup>) és 210 cm (0,82 m<sup>3</sup>) között 4-féle szélességben rendelhető kanalak tökéletesen alkalmasak kőtömbök rakodásához vagy tömör talajon végzett munkához.



### H sorozat

Földkanalak, a teljes választék legkedveltebb és legrugalmasabb kanalai. A rövid aljzat miatt jól alkalmazhatók a nehéz feladatokhoz. Kapható 5 szélességméretben: 135 cm (0,54 m<sup>3</sup>) – 240 cm (0,95 m<sup>3</sup>).

## Kanalak, szilázsrakodás és -mozgatás

A szilázs kezelésére alkalmas tökéletes Multibenne eszköztől a sokoldalú Silograbig, ez a kategória magában foglalja a piacon napjainkban elérhető legmegbízhatóbb és leginnovatívabb szilázskezelő eszközöket.



### HD sorozat

A termékválaszték legerősebb kanala. A H sorozat alapjaira épül, de 20%-kal vastagabb acélból készül, erősebb vágóéllel, továbbá szélesebb és hosszabb aljzaterősítéssel rendelkezik. Kapható 4 szélességmértékben: 185 cm (0,72 m<sup>3</sup>) – 260 cm (1,03 m<sup>3</sup>).



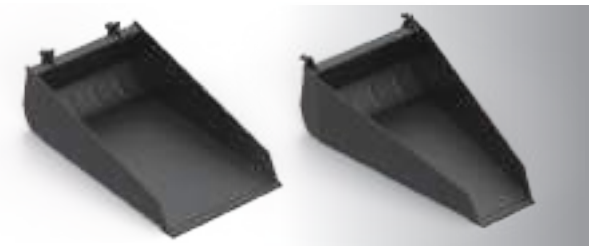
### HV sorozat

Azok számára, akik nagy térfogat rakodását igénylik, pl. gabona, cukorrépa és takarmány. A nagy térfogat az innovatív kanálkialakítás eredménye, ami révén a kanál az átlagosnál mélyebb és szélesebb. Kapható 4 szélességmértékben: 200 cm (1,16 m<sup>3</sup>) – 260 cm (1,85 m<sup>3</sup>).



### L és LV sorozat

Kitűnő választás a könnyű anyagokhoz, valamint alacsonyabb költségvetés esetén. 4-féle szélességben kapható: 130 cm (0,51 m<sup>3</sup>) – 220 cm (1,25 m<sup>3</sup>).



### Precíziós kanalak

Úgy tervezték őket, hogy jobban kontrollálható legyen az anyag kanálból való kiürítése. A kanál hosszú fenéklemeze sűrűlódás keltése révén lassítja az ürítést, így a gépkezelő sokkal precízebben dolgozhat. Kétféle változat rendelhető: egyenes falú kanál párhuzamos oldalfalakkal (116 cm széles) és az eleje felé keskenyedő kanál (54 cm széles), amellyel még precízebben dolgozhat. Mindkét kanál 209 cm hosszú és 71 cm magas.



### Tereprendező kanál

Úgy tervezték, hogy a gépkezelő kiválóan rálásson a kanál elejére az alacsony hátfalon keresztül. Egy speciális 10 mm vastag szögvas merevít a 20 mm vastag tartókeret lemezeket, ami még ideálisabbá teszi ezt a kanalat a tereprendezési munkálatokhoz. Kétféle, 220 cm-es (0,65 m<sup>3</sup>) vagy 240 cm-es (0,83 m<sup>3</sup>) szélességben kapható



### Magas billentésű kanál

Az ürítési magasságot 120 cm-rel növeli, így még egy rövid, kisméretű homlokrakodó is képes lehet magas pótkocsikat megtölteni. A kanál a vágóéle mentén fordul át, ezért tolatás előtt nem kell várni arra, hogy az él a pótkocsi oldalfalmagassága fölé emelkedjen. Szélessége 200 cm (2,00 m<sup>3</sup>).



### Powergrab

Szilázs kezelésére tervezve, a Powergrab szélesre nyitható szája lehetővé teszi a függőleges silófalon való használatát, míg a kúpos kanálkialakítás elősegíti a teljes kiürítést. 4-féle szélességben kapható: 185 cm (1,0 m<sup>3</sup>) – 260 cm (1,4 m<sup>3</sup>).



### Maxi grapple

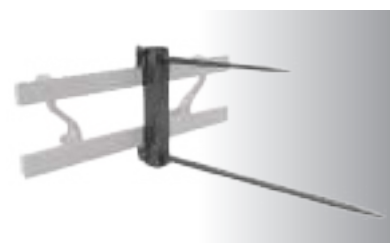
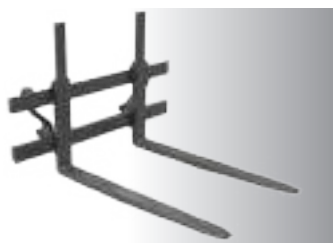
A nagyra nyíló kanál lehetővé teszi a különféle anyagok kezelését, ideértve a nagy bálákat és számos más anyagot. A fogókar szükség esetén könnyen leszerelhető. 3-féle szélességben (210 cm – 260 cm között) kapható, fogakkal vagy azok nélkül.



### Silograb

A tüskék különlegesen edzett tüsketartóban helyezkednek el ezen a munkaeszközön, és a tüskék szoros elhelyezkedése megakadályozza a szilázs kihullását. A felső pófán lévő tüskék körív mentén hatolnak az anyagba, így biztosítva a tiszta vágást. Kapható 7 szélességmértékben: 130 cm (0,69 m<sup>3</sup>) – 250 cm (1,33 m<sup>3</sup>).

A világ legjobb rakodói megérdemlik a legjobb munkaeszközöket, kifejezetten az őket használó géphez lettek kialakítva, valamint arra, hogy megfeleljenek a legkülönbözőbb feladatoknak. Itt vannak – az MF FL sorozatú rakodókhoz való munkaeszközök választéka a világ vezető gyártójától.



#### Raklapvillák

A rakodó méretétől függően a raklapvillák felszerelhetők: 97 cm-es villákkal (1000 vagy 1600 kg teherbírás), vagy 120 cm-es villákkal (2500 kg teherbírás). A felső keret egyetlen anyagból készült és lehetővé teszi a villatagok terhelésnek megfelelő oldalirányú állíthatóságát. A nagyméretű villafelületek kedvező tehereloszlást tesznek lehetővé. Ez nagyon stabil és rendkívül erős villákat eredményez. Opcionálisan fogókampók és tüskék is felszerelhetők. Egy hidraulikus raklapszélesség állítási opció szintén elérhető. Felszerelése esetén a gépkezelő a fülkéből állíthatja a villák szélességét.



#### Multibenne

Egy tökéletes szilázskezelő eszköz, amely a keverő-kiosztó kocsik megtöltésétől kezdve a trágya és egyéb anyagok rakodásáig mindenre használható. Egy sor további tulajdonsága kitűnő munkaeszközzé teszi. 7-féle szélességben kapható: 130 cm (0,66 m<sup>3</sup>) – 250 cm (1,27 m<sup>3</sup>).



#### Silocut SE

Tökéletes vágási felületű szilázs vágása pillanatok alatt. Az elején és oldalán elhelyezkedő keményített vágóéleknél köszönhetően a Silocut tiszta vágási felületet hagy maga után a silófalban, ami rendkívül fontos a szilázs minőségének megőrzése szempontjából. Kapható 4 szélességméretben: 0,72 m<sup>3</sup> – 1,38 m<sup>3</sup>.



#### Trágyavillák

Különösen edzett tüsketartóval rendelkeznek. A tüskék felszerelése a festés előtt történik és nagy nyomatékkel húzzák meg azokat. Csúcsteljesítmény magas élettartammal. Kapható 5 szélességméretben: 130 cm – 230 cm.

## Villák, emelők és tartozékok

Átgondolt, nélkülözhetetlen Big Bag zsákemelő, valamint számos elengedhetetlen tartozék egészíti ki az MF FL rakodókhoz kapható munkaeszközök választékát.



### Univerzális villa

Kétségtelenül a legerősebb univerzális/kővilla a piacon. Tökéletes rálátást biztosít, miközben továbbra is megőrzi a szilárdságát. Az oldalsó villákon ultrakemény acélból készült fogak találhatóak. Kapható 2 szélességméretben: 150 cm és 200 cm.



### Professzionális kővilla

Nagy teherbírású villa, melynek különleges kialakítása biztosítja, hogy a kövek a merítést követően is a kanálban maradnak. A vezetőélen cserélhető, lefelé hajló fogak helyezkednek el egy merev, kiváló minőségű acélból készült kereten. Kapható 2 szélességméretben: 150 cm és 200 cm.



### Big bag zsákemelő

Kampóval rendelkezik, amely egy kissé oldalra tolvá van elhelyezve, így biztosítva vezetőfülkéből történő megfelelő kilátást a zsák fogójára való rácsatlakozáskor. Maximális szélessége 120 cm, a magassága 170 cm és a maximális teherbírása 800 kg.



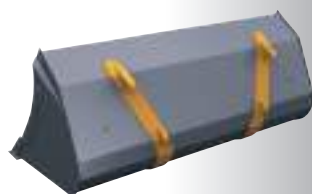
### Ellensúly

Egy elengedhetetlen tartozék. Ez a kiváló minőségű ellensúly könnyen fel- és leszerelhető. Kétféle méretben áll rendelkezésre: maximum 800 kg vagy 1500 kg ballasztal feltöltve. Ballaszt nélkül kerül szállításra.



### Hárompont-függesztőmű

A traktor 3-pont függesztőművéhez hasonlóan használható. Segítségével megoldható a munkaeszközök szállítása a gazdaságban.



### Euro függesztőszemek

A felhegesztett Euro függesztőszemek lehetővé teszik, hogy bármilyen munkaeszköz használható legyen az MF 900-as sorozat rakodóival.



### Többfunkciós kanál

Kiváló minőségű, sokoldalúan használható kanál többféle feladathoz: hagyományos markolókanál, magas billentésű kanál, szilázskezelő és tereprendező kanál. 160 cm – 210 cm szélességméretben kapható.



### Hórakodó kanál

Ez a kanál a hőeltakarítás megfelelő eszköze. A nagy méret biztosítja a maximális termelékenységet. Az egymástól független, műanyag burkolattal ellátott két hidraulikus szárny nagy munkapontosságot tesz lehetővé. Különféle szélességméretben kapható, hogy tökéletesen illeszkedjen a traktorához és a rakodójához.



## Ajánlott traktor/rakodó kombinációk párhuzamos vezetésű rakodók esetén

Modellek	MF FL.3615	MF FL.3619	MF FL.3817	MF FL.3819	MF FL.3823	MF FL.4018	MF FL.4121	MF FL.4124	MF FL.4220	MF FL.4323	MF FL.4327	MF FL.4621	MF FL.4624	MF FL.4628	MF FL.4722	MF FL.5029	MF FL.5033
MF 4700	•	-	•	-	-	-	-	-	-	-	-	-	-	-			
MF 5708-09 4-hengeres (KKE piacon nem elérhető)	-	-	-	•	-	•	•	-	-	-	-	-	-	-			
MF 5708-09 3-hengeres (D4)	-	-	•	•	-	•	•	-	-	-	-	-	-	-			
MF 5710-11 4-hengeres **	-	-	-	•	•	•	•	-	•	-	-	-	-	-			
MF 5700 S	-	-	-	•	•	•	•	-	•	-	-	-	-	-			
MF 6700 **	-	-	-	•	•	•	•	-	•	-	-	-	-	-			
MF 6700 S ***	-	-	-	-	-	-	•	•	•	•	•	•	•	-			
MF 7714-16 S	-	-	-	-	-	-	-	-	-	•	•	•	•				
MF 7718 S	-	-	-	-	-	-	-	-	-	•	•	•	•	•	•		
MF 7720-22 S	-	-	-	-	-	-	-	-	-	-	-	-	•	•	•		
MF 7724-26 S****	-	-	-	-	-	-	-	-	-	-	-	-	•	•	•	•	•
MF 8700 S	-	-	-	-	-	-	-	-	-	-	-	-	-	-	-	•	•

• Elérhető / - Nem érhető el

\* : FL 3817 típus felszerelésekor az első nyomtáv maximális beállítása = 1750 mm

\*\* : FL 4220 típus felszerelésekor az első nyomtáv maximális beállítása = 1900 mm

\*\*\* : Az FL 4121/FL4121/FL4220 típusú rakodót toldatos csapágyházakkal kell rendelni

\*\*\*\*: Az FL 4624/FL4628 típus nem kompatibilis a gyárilag felszerelt segédkerettel

## Ajánlott traktor/rakodó kombinációk nem párhuzamos vezetésű rakodók esetén

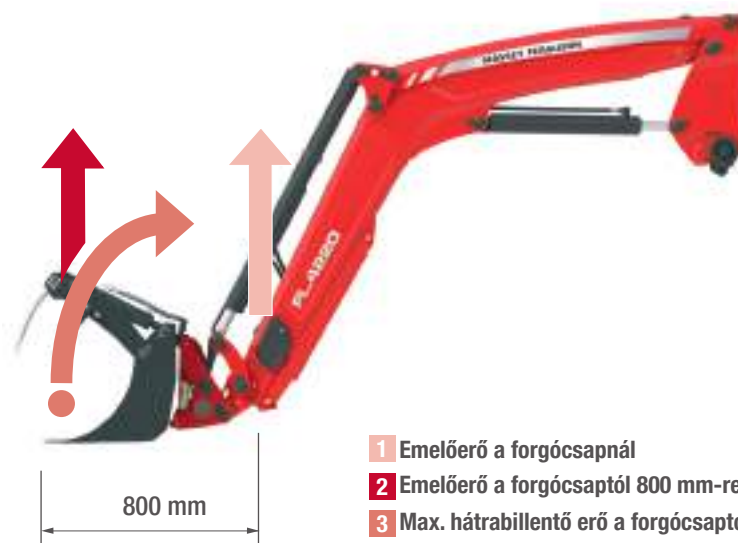
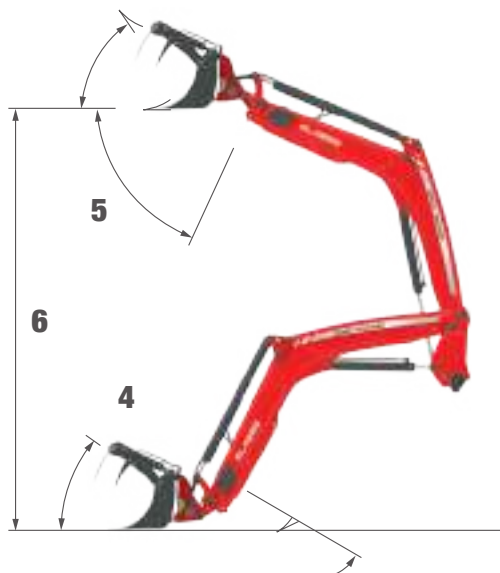
<b>Modellek</b>	<b>MF FL.3522</b>	<b>MF FL.3723</b>	<b>MF FL.4125</b>	<b>MF FL.4227</b>
MF 4707-09*	•	-	-	-
MF 5708-09 4-hengeres (KKE piacon nem elérhető)	-	•	•	-
MF 5708-09 3-hengeres (D4)	-	•	•	-
MF 5710-11	-	•	•	-
MF 5700 S	-	•	•	-
MF 6700	-	•	•	-
MF 6700 S*	-	-	•	•
MF 7714-16 S	-	-	-	•

• Rendelhető / - : Nem áll rendelkezésre

\* : Az FL 4125 típusú rakodót toldatot csapágyházakkal kell rendelni

## Nem párhuzamos vezetésű modellek

	MEGJEGYZÉS	MF FL.3522	MF FL.3723	MF FL.4125	MF FL.4227
<b>Emelési magasság</b>					
Legnagyobb emelési magasság - a csuklócsapnál mérve - m		3,55	3,79	4,06	4,25
Legnagyobb emelési magasság - vízszintben álló kanállal - m	6	3,25	3,49	3,76	3,95
<b>Rakodó erőadatai</b>					
Emelőképeség 1,5 m magasságban – a csuklócsapnál - kg		2 220	2 310	2 470	2 730
Emelőképeség maximális magasságban a forgócsapnál - kg		2 000	2 050	2 050	2 360
Szakítóerő - a csuklócsapnál - kg	1	2 570	2 640	2 890	3 090
Emelőképeség a forgócsaptól 800 mm távolságban a maximális emelési magasságban - kg		1 250	1 290	1 300	1 590
Emelőképeség a forgócsaptól 800mm távolságban, 1,5m magasságban - kg		1 650	1 720	1 870	2 110
Szakítóerő - 800 mm-re a csuklócsaptól - kg	2	1 790	1 850	2 070	2 270
	3	2 430	3 420	3 420	4 030
<b>Szögek</b>					
Maximális billentési szög a maximális emelési magasságban - fok	5	58	58	56	57
Maximális kanál-hátradöntési szög a talajszinten - fok	4	48	48	48	48
<b>Munkahengerek átmérői</b>					
Emelő munkahengerek átmérője - mm		80	80	85	90
Kanálbillentő munkahengerek átmérője - mm		75	85	85	90
<b>Tömeg</b>					
Homlokrakodó tömege munkaeszközök nélkül - kg		450	515	560	630



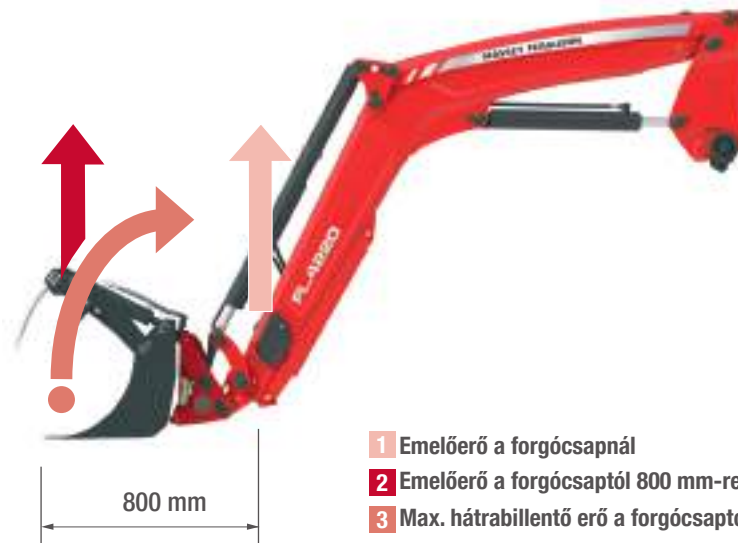
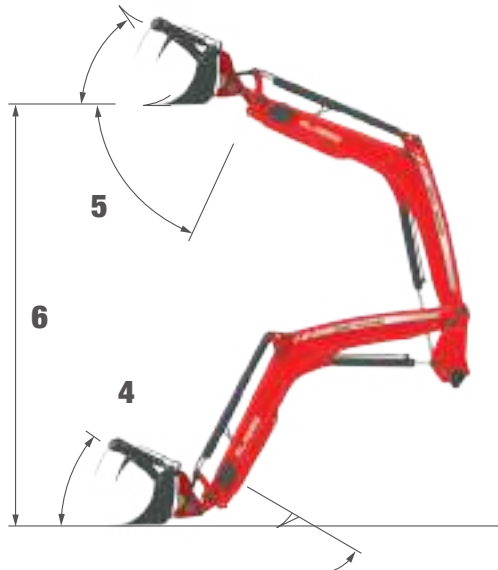
- 1 Emelőerő a forgócsapnál
- 2 Emelőerő a forgócsaptól 800 mm-re
- 3 Max. hátrabillentő erő a forgócsaptól 800 mm-re





# Párhuzamos vezetésű modellek

	MEGJEGYZÉS	MF FL.3615	MF FL.3619	MF FL.3817	MF FL.3819	MF FL.3823	MF FL.4018	MF FL.4121
<b>Emelési magasság</b>								
Legnagyobb emelési magasság – a csuklócsapnál mérve - m		3,55	3,55	3,81	3,79	3,79	4,02	4,06
Legnagyobb emelési magasság – vízszintben álló kanállal - m	6	3,25	3,25	3,51	3,49	3,49	3,72	3,76
<b>Rakodó erőadatai</b>								
Emelőképeség 1,5 m magasságban – a csuklócsapnál - kg		1 540	1 850	1 690	1 930	2 270	1 780	2 090
Emelőképeség maximális magasságban a forgócsapnál - kg	1	1 370	1 660	1 540	1 710	2 020	1 570	1 720
Szakítóerő – a csuklócsapnál - kg		1 810	2 160	1 970	2 220	2 600	2 040	2 460
Emelőképeség a forgócsaptól 800 mm távolságban a maximális emelési magasságban - kg		1 550	1 850	1 740	1 920	2 260	1 780	1 980
Emelőképeség a forgócsaptól 800mm távolságban, 1,5m magasságban - kg	2	1 570	1 870	1 760	1 940	2 280	1 820	2 100
Szakítóerő – 800 mm-re a csuklócsaptól - kg	2	1 630	1 960	1 830	1 990	2 320	1 910	2 290
Kanál-hátrabillentő erő a talajszinten	3	2 390	2 870	3 430	3 360	3 360	3 400	3 370
<b>Szögek</b>								
Maximális billentési szög a maximális emelési magasságban - fok	5	58	58	53	58	58	54	57
Maximális kanál-hátradöntési szög a talajszinten - fok	4	48	48	50	48	48	49	48
Visszazárt kanál maximális hátradöntési szöge (700 mm-re a talajszinttől) - fok	4	58	58	58	58	58	60	58
<b>Munkahengerek átmérői</b>								
Emelő munkahengerek átmérője - mm		70	75	75	75	80	75	80
Kanálbillentő munkahengerek átmérője - mm		75	80	85	85	85	85	85
<b>Tömeg</b>								
Homlokrakodó tömege munkaeszközök nélkül - kg		520	520	525	575	575	580	620



- 1 Emelőerő a forgócsapnál
- 2 Emelőerő a forgócsaptól 800 mm-re
- 3 Max. hátrabillentő erő a forgócsaptól 800 mm-re

MF FL.4124	MF FL.4220	MF FL.4323	MF FL.4327	MF FL.4621	MF FL.4624	MF FL.4628	MF FL.4722	MF FL.5029	MF FL.5033
4,06	4,2	4,25	4,25	4,55	4,6	4,6	4,75	4,96	4,96
3,76	3,90	3,95	3,95	4,25	4,30	4,30	4,45	4,66	4,66
2 430	2 000	2 310	2 680	2 070	2 420	2 780	2 230	2 860	3 270
2 010	1 650	1 980	2 310	1 800	2 050	2 360	1 840	2 170	2 510
2 850	2 350	2 640	3 040	2 340	2 760	3 150	2 540	3 380	3 860
2 300	1 930	2 140	2 470	1 980	2 170	2 490	2 000	2 260	2 590
2 440	2 020	2 350	2 700	2 110	2 460	2 810	2 280	2 460	2 810
2 640	2 160	2 470	2 840	2 230	2 620	2 990	2 430	3 190	3 630
3 910	3 420	3 400	4 540	4 000	3 970	4 600	4 580	4 510	4 510
57	54	57	57	53	54	54	55	53	53
48	49	48	48	52	49	49	51	47	47
58	58	58	58	61	58	58	57	58	58
85	80	85	90	85	90	95	90	90	95
90	85	85	95	90	90	100	100	100	100
620	625	720	720	750	760	760	820	830	830

## MF FL X modellek

	PÁRHUZAMOS VEZETÉSŰ MODELLEK				
	MEGJEGYZÉS	MF FL.3114 X	MF FL.3415 X	MF FL.3717 X	MF FL.3919 X
Legnagyobb emelési magasság – a csuklócsapnál mérve - m		3,10	3,40	3,70	3,90
Legnagyobb emelési magasság – vízszintben álló kanállal - m	6	2,90	3,20	3,50	3,70
Emelőképeség 1,5 m magasságban – a csuklócsapnál - kg	1	1 350	1 540	1 720	1 890
Emelőképeség a forgócsapnál maximális emelési magasságban* - kg	1	1 090	1 260	1 360	1 450
Szakítóerő – a csuklócsapnál* - kg		1 800	1 950	2 170	2 370
Emelőképeség a forgócsaptól előre felé 800 mm távolságban a maximális emelési magasságban* - kg		1 220	1 520	1 590	1 680
Emelőképeség a forgócsaptól előre felé 800 mm távolságban 1,5 m magasságban* - kg	2	1 400	1 560	1 710	1 890
Szakítóerő – a forgócsaptól előre felé 800 mm távolságban* - kg		1 580	1 660	1 850	2 080
Kanál-hátrabillentő erő a talajszinten – a forgócsaptól előre felé 800 mm távolságban* - kg	3	1 910	1 890	2 280	2 740
Maximális billentési szög a maximális emelési magasságban - fok	4	50	50	49	46
Maximális kanál-hátradöntési szög a talajszinten - fok	5	42	44	42	43
Emelő munkahengerek átmérője - mm		60	65	70	75
Billentő munkahengerek átmérője - mm		70	70	75	80
Tömeg (standard felszereltség) - kg		360	390	420	440

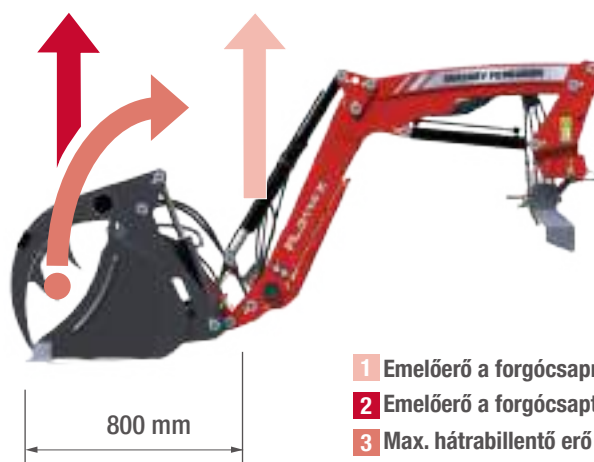
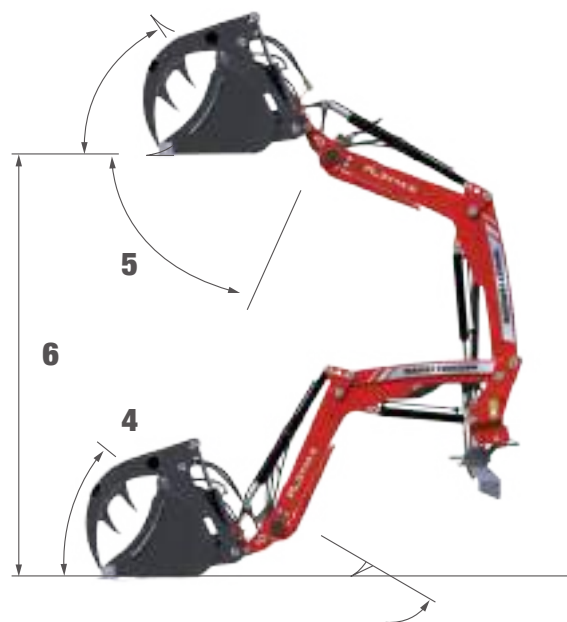
## Ajánlott traktor/rakodó kombinációk MF FL X rakodók esetén

Modellek	MF FL.3117 X	MF FL.3114 X	MF FL.3419 X	MF FL.3416 X	MF FL.3720 X	MF FL.3717 X	MF FL.3922 X	MF FL.3919 X
MF 3700 S / F / WF	•	•	-	-	-	-	-	-
MF 4707-09	-	-	•	•	•	-	-	-
MF 5708-09 4-hengeres (KKE piacon nem elérhető)	-	-	-	-	•	•	•	•
MF 5708-09 3-hengeres (D4)	-	-	-	-	•	•	•	•
MF 5710-11	-	-	-	-	•	•	•	•
MF 5700 S	-	-	-	-	•	•	•	•
MF 6700 S	-	-	-	-	•	•	•	•

• Rendelhető / - : Nem áll rendelkezésre

## NEM PÁRHUZAMOS VEZETÉSŰ MODELLEK

MF FL.3117 X	MF FL.3419 X	MF FL.3721 X	MF FL.3922 X
3.10	3.40	3.70	3.90
2.90	3.20	3.50	3.70
1,690	1,880	2,070	2,240
1,380	1,550	1,650	1,740
2,210	2,360	2,580	2,790
870	970	1,010	1,080
1,210	1,370	1,520	1,670
1,450	1,600	1,770	1,960
1,880	1,910	2,300	2,760
50	50	49	46
42	44	42	43
65	70	75	80
65	70	75	80
310	335	360	390



- 1 Emelőerő a forgócsapnál
- 2 Emelőerő a forgócsaptól 800 mm-re
- 3 Max. hátrabillentő erő a forgócsaptól 800 mm-re



**MASSEY FERGUSON**  
**A world of experience. Working with you.**



Web: [www.MasseyFerguson.com](http://www.MasseyFerguson.com)

Facebook: [www.Facebook.com/MasseyFergusonGlobal](http://www.Facebook.com/MasseyFergusonGlobal)

Twitter: [Twitter.com/MF\\_EAME](http://Twitter.com/MF_EAME)

Instagram: [Instagram.com/MasseyFergusonGlobal](http://Instagram.com/MasseyFergusonGlobal)

YouTube: [www.YouTube.com/MasseyFergusonGlobal](http://www.YouTube.com/MasseyFergusonGlobal)

Blog: [Blog.MasseyFerguson.com](http://Blog.MasseyFerguson.com)



**MASSEY FERGUSON**® az AGCO világszerte használt védjegye.  
© AGCO Limited. 2018 | A-HU-16697/0218 | Magyar/0218



Felelősségteljes erdőgazdálkodás

